

একাদশ অধ্যায়

cwi enY I thvMvthvM

it`tki Av`migmRK Dbqbi j`j` GKiu tUKmB, cwi tek evUe, AZ`vaybK Ges mvkq cwi enY I thvMvthvM e`e`vi µgeaGvb Dbqb Ab`tkih উপাদান বৃদ্ধি, উৎপাদনের উপকরণ ও উৎপাদিত পণ্যের সুষ্ঠু বাজারজাতকরণ এবং দ্রব্যমূল্যের স্থিতিশীলতা বজায় রাখার ক্ষেত্রে যুগোপযোগী, সুসংগঠিত ও আধুনিক পরিবহণ ও যোগাযোগ ব্যবস্থা অত্যাাবশ্যকীয় ভৌত অবকাঠামো হিসেবে সারা বিশ্বে স্বীকৃত। বর্তমান বিশ্বায়ন ও বাজার অর্থনীতির প্রেক্ষাপটে একটি দেশের আর্থ-সামাজিক উন্নয়নে যুগোপযোগী আধুনিক পরিবহণ এবং তথ্য যোগাযোগসহ অন্যান্য যোগাযোগ ব্যবস্থার ভূমিকা উল্লেখযোগ্য। আর্থ-সামাজিক Dbqb Zi`mšZ Kivi ক্ষেত্রে সকল AeKvWtgMZ e`e`vcbv মধ্যে পরিবহণ ও যোগাযোগ অবকাঠামো অন্যতম। BtZvc`e`cwi Pwj Z mgr`iq t`Lv hviq hšPwj Z mvi tdm cwi enYi gta` moK cwi enY Ub`mKtj mguvfi kZKiv 60 fitMi AnaK gvi`igvi Ges hvix`mKtj mguvfi kZKiv 70 fitMi AnaK hvix` enb Kti | স্থির মূল্যে ২০১০-১১ অর্থ বছরে দেশজ উৎপাদে (পরিবহণ ও যোগাযোগ) খাত (স্থল পথ পরিবহণ; পানি পথ পরিবহণ; আকাশপথ পরিবহণ; সহযোগী পরিবহণ সেবা ও সংরক্ষণ এবং ডাক ও তার যোগাযোগ উপ-খাত সমন্বয়ে গঠিত) - এর অবদান ও প্রবৃদ্ধির হার ছিল যথাক্রমে ১০.৭০ শতাংশ ও ৫.৬৯ শতাংশ। দেশজ উৎপাদে ২০১১-১২ অর্থ বছরে এ খাতের অবদান ১০.৭২ শতাংশ এবং প্রবৃদ্ধির হার ৬.৫৮ শতাংশ (বিবিএস সাময়িক হিসাব)। আঞ্চলিক ও আন্তর্জাতিক পরিবহণ Ges তথ্য ও অন্যান্য যোগাযোগ নেটওয়ার্কের সাথে বাংলাদেশকে অন্তর্ভুক্ত করার উপযোগী উন্নত এবং সুসমন্বিত পরিবহণ ও যোগাযোগ ব্যবস্থা গড়ে তোলা একান্ত জরুরী। Ziv পরিবহণ ও যোগাযোগ খাতে বিভিন্ন প্রকল্প অগ্রাধিকার ভিত্তিতে বাস্তবায়নের উদ্যোগ গ্রহণ করা হয়েছে। tij পথ, Rjc_ I moK পথ Ges অভ্যন্তরীণ cwi enY e`e`vi gta` অন্যতম moK I Rbc_ (mIR) Ana`Bti i e`e`vcbv আওতাধীন মূলতঃ moK tbui qvK উপকরণ নেটওয়ার্ক ছাড়া Gj`RBm`র আওতায় DctRjv, BDubqb I MgxY moK tbui qvK`Gi অন্তর্ভুক্ত moK mgbv/cp`mgbv/cp`mgbv এ সকল moK mR/Kij fiv`mgbv/cp`mgbv/cp`mgbv Kihvig গ্রহণ ও বাস্তবায়ন Ae`inZ itqtQ | ফলে দেশের দক্ষিণ ও দক্ষিণ-পশ্চিমাঞ্চলের বৃহৎ জনগোষ্ঠীর যাতায়াত ব্যবস্থাসহ তাদের আর্থ-সামাজিক অবস্থার ব্যাপক উন্নয়ন সাধিত হবে etj Avkv Kiv হচ্ছে। cwi tek evUe, mbiv` Ges mjt`f gvi`igvi cwi enYi mbf`Kvj gva`g mntmte রেলের ভূমিকা অব্যাহত রাখার জন্য বাংলাদেশ রেলওয়েকে emvY`K I Am`R mdj Zv ARfb Ges tckmZ Avtbi mfi`E`Z cwi Pij bri j`j` AM`vBtRkbyj m dgvi, সেক্টর ইমপ্রুভমেন্ট প্রভৃতি বিষয়ে উন্নয়ন কার্যক্রম গ্রহণ ও বাস্তবায়ন করা হচ্ছে। tbs`c`i bre`Zv msi`YI ও tbs`c_ D`xvi, mbiv` tbs`hvb Pj`Pj mbi`ZKiy, Af`š`xY tbs`e``imgni Dbqb, Xivki Pricitki tbs`c_ mPj Kiy, Af`š`xY tbs`c` KtUBbri cY` cwi enYi AeKvWtg mvi, mviRuyj c`x`ZtZ nviBtWm`mdK Pvi`c`vqb BZ`m` Kgvi`P nvtZ tbqv nqtQ। আকাশ পথে যোগাযোগ অব্যাহত রাখার লক্ষ্যে বিভিন্ন সীমাবদ্ধতা এবং সীমিত সম্পদ নিয়ে বাংলাদেশ বিমান এয়ারলাইন্স অভ্যন্তরীণ ও আন্তর্জাতিক গন্তব্যে সার্ভিস পরিচালনা করছে। t`tki tuij thvMvthvM e`e`vi AvaybKvqb Ges Gi gvb Dbqb I m`c`vvi`Yi j`j` m`vfb`Kv`hig MhY Kiv হয়েছে। mvi`gvi b tKej-Gi gva`tg GKiu AvaybK tuij KigDib`Kkb tbui qvK` `Zixi Rb` কার্যক্রম অব্যাহত রয়েছে, hv nte mviRuyj eiv`it`k c`vZ`v Rb` গুরুত্বপূর্ণ AeKvWtgvi |

দেশের অব্যাহত আর্থ-সামাজিক উন্নয়নে যুগোপযোগী, সুসংগঠিত ও আধুনিক পরিবহণ ও যোগাযোগ ব্যবস্থা অত্যাাবশ্যকীয়। বাংলাদেশ পরিসংখ্যান ব্যুরোর migmqK mntmte দেশজ উৎপাদে ২০১১-১২ অর্থ বছরে (পরিবহণ ও যোগাযোগ) খাত (স্থল পথ পরিবহণ; পানি C_ পরিবহণ; আকাশপথ পরিবহণ; সহযোগী পরিবহণ সেবা ও সংরক্ষণ এবং ডাক ও তার যোগাযোগ উপ-খাত সমন্বয়ে গঠিত)-এর অবদান ১০.৭০ শতাংশ এবং প্রবৃদ্ধির হার ৫.৬৯ শতাংশ। ২০১০-১১ অর্থ বছরে পরিবহণ ও যোগাযোগ খাতের অবদান ও প্রবৃদ্ধির হার ছিল যথাক্রমে ১০.৭২ শতাংশ ও ৬.৫৮ শতাংশ। বর্তমান বিশ্বায়ন ও বাজার অর্থনীতির প্রেক্ষাপটে আঞ্চলিক ও আন্তর্জাতিক পরিবহণ ও নেটওয়ার্কের সাথে বাংলাদেশের যুক্ত থাকার প্রয়োজনীয়তা অনস্বীকার্য। এ জন্য একটি উপযোগী উন্নত

এবং সুসমন্বিত পরিবহণ ও যোগাযোগ ব্যবস্থা গড়ে তুলে cwi enY I thwMthwM Lvতের উন্নয়ন অব্যাহত রাখা অত্যন্ত ুি"Zপূর্ণ। এ গুরুত্ব Abjaveb Kti msuk6-মন্ত্রণালয় Ges ms`vmgn Zvt` i Dbqbgj K Zrci Zv epx অব্যাহত রেখেছে।

moK thwMthwM

moK I Rbc_ Awa` Bi (mI R)

দেশের সার্বিক উন্নয়নে পরিবহণ ও যোগাযোগ ব্যবস্থা একটি অত্যাবশ্যকীয় ভৌত অবকাঠামো হিসেবে কাজ করেছে। hvix I gvjvgvj cwi enYi w`K t`tk tij , Rj c_ I moK c_ Ges অভ্যন্তরীণ cwi enY e`e`vi gta` moK cwi enY অন্যতম ভৌত অবকাঠামো। সড়ক ও জনপথ অধিদপ্তরের তথ্যমতে যন্ত্রচালিত ভূ-উপরস্ পরিবহণের মধ্যে সড়ক পরিবহণ টন-কিলোমিটার হিসেবে শতকরা ৬০ ভাগের অধিক মালামাল এবং যাত্রী-কিলোমিটার হিসেবে শতকরা ৭০ ভাগের অধিক যাত্রী বহন করে থাকে। 2010-11 A_@Qi পর্যন্ত moK I Rbc_ (mI R) Awa` Bti e`e`vcbvq wefbbetkYxi tgvU 21,272 wKtj wguvi moK itqtQ মোট সড়কের মধ্যে ১৭.০০ শতাংশ জাতীয় মহাসড়ক, ২০.০০ শতাংশ আঞ্চলিক মহাসড়ক এবং ৬৩.০০ শতাংশ জেলা সড়ক রয়েছে। তাছাড়াও mI R Awa` Bti আওতায় wefbbetkYxi 4,507w tMZ 13,751w Kvj fvU itqtQ Ges wefbbet`vib 60w tdix Nvtw wefbbetkYxi tgvU 153w tdwi hvb itqtQ moK I Rbc_ Awa` Bti Aaxb wefbbetkYxi moK ct_i weeiY mviwY 11.1 G t`qv ntj vt

mviwY 11.1: moK I Rbc_ Awa` Bti Aaxb wefbbetkYxi moK ct_i weeiY

(কিঃ মিঃ)

eQi	RvZxq gnvmok (wktgt)	AvAwj K gnvmok	wdWvi /tRj v tiwW	tgvU
2001	3086	1751	15962	20799
2002	3086	1751	15962	20799
2003	3086	1751	15962	20799
2004	3723	4832	13823	22378
2005	3570	4323	13678	21571
2006	3570	4323	13678	21571
2007	3570	4323	13678	21571
2008	3570	4323	13678	21571
2009	3477	4165	13248	20890
2010	3478	4222	13248	20948
2011	3492	4268	13280	21040
2012*	3538	4276	13458	21272

Drmt moK I Rbc_ Awa` Bi , thwMthwM gS`vj q | *ফেব্রুয়ারি, ২০১২

2011-12 A_@Qti mstkwaZ ewlR Dbqb KgfnPtZ (আরGwWic) moK I Rbc_ Awa` Bi t`wkwet`w mawut` বাস্তবায়নযোগ্য 152w newbtqvM cKf, 1w Kwimwi mnvqZv cKf I 5w জাপানি ঋণ মওকুফ তহবিল সহায়তা প্রকল্পের সমন্বয়ে tgvU 158w Dbqb cKf বাস্তবায়ন করেছে। cKf mgfnr অনুকূলে tgvU eivf 1,918.23 tKwU UvKv| eivf i gta` evsj vt`k miKvii A_@qb nt`Q 1,144.10 tKwU UvKv Ges cKf mnvvh` A¼ 774.13 tKwU UvKv| 2011-12 A_@Qti ফেব্রুয়ারি ২০১২ পর্যন্ত tgvU e`q ntqtQ 865.96 tKwU UvKv, hv eivf KZ At`P 45.14 kZvsk MZ A_@Qti Duj wZ mgta Avtj vP` KvR e`q ntqvQj eivf KZ At`P kZKiv 35.46 fW|

†tki Av_©mvgwRK Ae-vi Dbq b l `wi`a`wetgvPtb cj xAAj DbZ AeKvWtgv fvgKv Ab`Kvh` ~vbxq mi Kvi c0KŠkj Awa`Bi (GjWRBW) †tki mKj ~vbxq mi Kvi c0ZövmgntK kw`3kvj xKiY, ¶iz tkvi cwb mæu` AeKvWtgvmn cj xI knivAj AeKvWtgv Dbq b, tRjv l DctRjv ch¶qi tcŠimfvq AeKvWtgv Dbq b, cwi tek msi ¶Y l Dbq b, Kgms`vbi mthvM mjo Ges `wi`a`wetgvPtb j t¶ RvZxq Kgmp ev`evqtb „iZcy`fvgKv cvj b KitQ | †tki cj xAAj i mlg Dbq b j t¶ GjWRBW KZK cj xAeKvWtgvmn Ab`vb` Kvh¶g mdj ev`evqtb Rb` 2005-2025 mvj tggv` GKwJ` xN¶ggw` gnvci Kíbv c¶qb Kiv ntqtQ |

mvi wY 11.2t Gj wRBwWõi Aaxtb cwi en᳚ AeKvVt᳚qvMZ Db᳚b

Kirjuri	Rp 2005 chS- μgCpAZ	2005 -06	2006 -07	2007 -08	2008 -09	2009-10	2010-11	2011-12 (tde*112)	tde*112chS- μgCpAZ
gndi iv-+ibgP/ cptibgP/ cpefmb (ikktgt)	58067	6573	42		-	-	-	-	64691
crKiv iv-+ibgP/ cptibgP/ cpefmb (ikktgt)	50714	5872	5086	3769	3277	4023	4614	3348	80,703
veR/Kj fivU+ibgP (iqUvi)	925191	39728	40067	29600	33800	29363	38502	18648	1154899

trjv l DctRjv chq i tcsimfvq AeKvWtgv Dbq tbi Rb KtqKw Dbq b cK i Pj gvb AvtQ | m=uyv te t kxq
A q t b l t kxq c K S j x v i v XvKv kn t i G j m R w K Z R w L j M w d v B l f v i w o g Y i c i t m s x l l t c K d v U m n v q Z v q
XvKv kn t i i t g S p K - g M e v R v i B v i t m K k b n t q g n v L v j x c h s - d v B l f v i w o g Y i j t q l XvKv g n v M i x t Z d v B l f v i w e R
(m g w s Z g M e v R v i - t g S p K d v B l f v i) w o g Y x l R G K w c K i M h Y K i v n t q t Q | d v B l f v i w w o g Z n t j XvKv kn t i i
h v b R U A t b K v s t k m n b x q K i v m e n t e |

সড়ক পরিবহণ খাতের সার্বিক তত্ত্বাবধান, ব্যবস্থাপনা ও সুষ্ঠু নিয়ন্ত্রনের উদ্দেশ্যে ১৯৮৮ সাল থেকে eɹsj v̥ k tiw UY̊tciU[®]
A_wiUJ (weAviUJG) কাজ করে আসছে। † ‡ki যান্ত্রিক hvevntbi tiwR†÷kb, Dchj³ mb` c0vbm n tgvUi hvb Aa`v̥ ‡k
ewYȲ Ab`vb` ti ,tj Uwi `wqZ; weAviUJG0i Dci b`-† weAviUJG 2010-11 A_@Qti ivR^-^Av`vq করেছে 685 ‡KwU
UvKv (লক্ষ্যমাত্রার ৭৮.৭৪ শতাংশ)। 2011-12 A @Qti 975 কোটি টাকা রাজস্ব আদায়ের লক্ষ্যমাত্রার বিপরীতে ফেব্রুয়ারি,

সারণি ১১.৩: বিআরটিএ-র রাজস্ব আদায়ের লক্ষ্যমাত্রা ও আদায়

উৎসঃ বিআরটিএ, * ফেব্রুয়ারি ২০১২ পর্যন্ত

- National Road Safety Action Plan-Gi Avl Zvq moK `N8bv tivaKtí 2010-11 A_®Qti 8250 Rb tckvRtex MmoPvj K†` i c0K¶Y c0 vb;
- Land Transport Policy প্রণয়ন;
- হাই-সিকিউরিটি ড্রাইভিং লাইসেন্স । হাই-সিকিউরিটি রেজিস্ট্রেশন ও ফিটনেস সার্টিফিকেট চালু;
- পরিবেশ দূষণ রোধকল্পে ডিজেল চালিত বাস এর পরিবর্তে পরিবেশবান্ধব সিএনজি চালিত বাস চলাচল উৎসাহিতকরণ, XvKv I PÆMig gnvbMix†Z wmGbW R Ⅲ_ûBj vi I U`Ⅳ K've Gi fivov cptwba¶ Ycē℔ wguvi ms†hvRb eva`Zvgj KKi Y;
- পরিবেশ রক্ষার্থে ক্ষতিকর পলিউশন ডিটেকটিভ মোবাইল ভেহিক্যাল-এর মাধ্যমে কালো ধোঁয়া নির্গমনকারী যানবাহন চিহ্নিত করে আইনানুগ ব্যবস্থা গ্রহণ;
- দর্ঘটনা কবলিত যাত্রী ও পথচারীদের প্রাথমিক চিকিৎসা দেয়ার জন্য পোটোল পাম্প কর্মচারীদের প্রশিক্ষণ প্রদান।

যোগাযোগ মন্ত্রণালয়ের অধীনে সৃষ্ট সেতু বিভাগের মূল কাজ হলো ১৫০০ মিটার ও তদুর্ধ্ব দৈর্ঘ্যের সেতু নির্মাণ এবং টোল সড়ক, ফাইওভার, এক্সপ্রেসওয়ে, লিংক রোড ইত্যাদি নির্মাণ এবং রক্ষণাবেক্ষণ করা।

১৯৯৮ সালে নির্মিত বঙ্গবন্ধু তম্ভদেশের উত্তরাঞ্চলে যোগাযোগের ক্ষেত্রে এক নতুন মাইলফলক। G তম্ভDci w`tq moK।
 tij cŕi mŕeav QrovI we`jr, M`vm Ges dvBeri AcuJK tUvj tđvb j vBb`wCZ ntqtQ| বঙ্গবন্ধু তম্ভwbgŕYi dtj
 hvZvqvZ e`e`v mnRZi হয়েছে। ফলে t`tki DĒivĀtj Kwl cY`Drcv`b Dtj HhvM`cwi gŕtY eŕx tctqtQ, cvkvvcwk H
 AĀtj wkí ৳wZôvb Mto DVtQ| বঙ্গবন্ধু তম্ভZt`tK tUvj eve`ivRm^Av`vtqi A¼ DĒivĒi eŕx cvt`Q| 2000-01 t`tK
 2011-12 A_@Qtii tđe*qwi 2012 পর্যন্ত বঙ্গবন্ধু তম্ভZ ntZ tUvj eve`ivRm^Av`vtqi A¼I mviw 11.4 G t`Lvŕbv
 ntj vt

সারণি ১১.৪: বঙ্গবন্ধু সেতু হতে সংশ্লিষ্ট টোলার বিবরণ

(কোটি টাকায়)

A_0Q_i	j 9'gvI v	Av`vq	Av`vtqi nvi (%)
2000-01	78.09	81.15	103.91
2001-02	84.99	92.00	108.30
2002-03	95.03	107.02	112.61
2003-04	106.22	129.30	121.73
2004-05	117.60	150.43	127.91
2005-06	131.11	155.74	118.78
2006-07	146.19	171.50	117.31
2007-08	163.03	199.55	122.40
2008-09	181.53	212.45	117.00
2009-10	230.00	243.93	106.00
2010-11	260.00	267.66	102.94
2011-12*	312.21	201.88	64.66

Drmt বঙ্গবন্ধু সেতু KZ09 2012 পর্যন্ত।

cUv tmZi

বঙ্গবন্ধু tmZi wbgY সাফল্যের পর mi Kvi KtqKuU enr উন্নয়ন সহযোগী সংস্থা ২.৩৫ বিলিয়ন মার্কিন ডলার ঋণ সহায়তামn tgvU ২.৯৭ বিলিয়ন মার্কিন ডলার c0° wj Z e`tq 6.15 wKtj wglvi %N`0enkó cUv tmZi wbgYi KvhFug nvZ wbtqtQ| c`% tmZi wbgZ ntj ewi kuj, cUqvLvj x, Lj bv, htkvi, kwi qZcj, tMvcvj MÄ, dmi`cj, gv`vixcymn evsj vt`tki`wY-cwÖgvÄtj i 19wU tRj vi mvt_ ivRavbx XvKmn t`tki DëivÄtj i GKwU DbZ thvMvthvM tbUI qvK®Mto DVte| সেতুটির নির্মাণ কাজ সম্পন্ন হলে যাতায়াতের ক্ষেত্রে গুরুত্বপূর্ণ অবদান রাখার পাশাপাশি এ সেতু উৎপাদন বৃদ্ধি, কর্মসংস্থান সৃষ্টি, আয় বৃদ্ধি এবং দারিদ্র নিরসনসহ জাতীয় অর্থনৈতিক উন্নয়নে বিশেষ ভূমিকা রাখবে। মাওয়া-জাজিরা অবস্থানে প্রস্তাবিত এ সেতু এশিয়ান হাইওয়ে (AH-1)-তে অবস্থিত হওয়ায় বাংলাদেশের অভ্যন্তরীণ যাতায়াত ব্যবস্থার পাশাপাশি দক্ষিণ এশীয় অঞ্চলের দেশগুলোর মধ্যে যাতায়াত ব্যবস্থায় যুগান্তকারী পরিবর্তনের সুযোগ সৃষ্টি হবে।

দ্বিতীয় পদ্মা বহুমুখী সেতু

পাটুরিয়া-গোয়ালন্দ অবস্থানে প্রায় ৬.১০ কি.মি. দীর্ঘ দ্বিতীয় পদ্মা বহুমুখী সেতু নির্মাণের প্রাথমিক পদক্ষেপ গ্রহণ করা হয়েছে। এ সেতু নির্মিত হলে দেশের দক্ষিণ ও দক্ষিণ-পশ্চিমাঞ্চলের একটি বৃহত্তর জনগোষ্ঠীর যাতায়াত ব্যবস্থা এবং আর্থ-সামাজিক অবস্থার ব্যাপক উন্নয়ন সাধিত হবে বলে আশা করা হচ্ছে।

এলিভেটেড এক্সপ্রেসওয়ে

ঢাকা শহরে যানজট নিরসনে সরকার হযরত শাহ জালাল (রহঃ) আন্তর্জাতিক বিমান বন্দর হতে ঢাকা-চট্টগ্রাম মহাসড়কের কুতুবখালী পর্যন্ত ৩,২১৬.৮৭ কোটি টাকা ব্যয়ে প্রায় ২৬ কি.মি. দীর্ঘ এলিভেটেড এক্সপ্রেসওয়ে নির্মাণের পদক্ষেপ গ্রহণ করেছে।

ঢাকা যানবাহন সমন্বয় বোর্ড (ডিটিসিবি)

XvKv t9tUicwj Ub Gj vKvi gta` cwi enY AeKvVtgv I UthdK e`e`vcvri cwi Kí bv I mgšq mvab, cwi enY msµvš`ewfboe ms`vi cUwZöwbK DbqB Ges`xN9gqw` cwi enY cwi Kí bv cUqb Kiv XvKv hvbevnb mgšq tewW©(wWwUjme)-Gi মূল Dti`k`। এ উদ্দেশ্য ARFbi j t9tU wWwUjme XvKv gnvbMixi cwi enY DbqBbi mti½ msuké-Ab`vb` ms`v thgb-wWwum, moK

I Rbc_ wefW, weAviUJ Ges WGGwc-Gi mvt_ Kvhg MhY I ev`eqb Kti _vK| WvUumie D³ সংস্থাসমূহের mvt_ thš_fite wekpe`vstKi A_vqtb tgvU 714.72 tKwU UvKv (WRI we 212.00 tKwU UvKv) e`tq ØXvKv Avievb UYtvcU© cØR±0 (WBDUwc) ev`eqb Kti tQ| G cKtí i AvI Zvq 1.012 wKt wgt gnvLv x dvBI fvi wbgfY, gnvLv x, MveZj x Ges mvtq`ver` AvštRjv evm UwgDvj Dbq b I cptwbgfY, 59wU Bvvi tmKktb Btj ±wbK UwdK wmbvj `vc b I 12wU dU I fvi etR wbgfY Kiv ntqtQ|

WvUumie KZK সম্পাদিত উল্লেখযোগ্য KvhvUj /KgmiP

XvKv cwi enY mgšq KZE¶ AvBb, 2011 cŕqb

XvKv gnvbMxi i UwdK e`e`vcvi Dbq b, Mass Transportation System Pvj yKiv Ges XvKv hvbevb mgšq tevW© (WvUumie) Gi KvhgK Avtí v kw³kvj x I hMvcthvMx Kivi j t¶¶` ØXvKv hvbevb mgšq tevW©AvBb, 2001 mstkab Kivi cŕqvRb nq| cwi enY AeKvVtgv Dbq b KvhgKtgi Awat¶¶I XvKv gnvbMxi gta` mgve× wJ wKš`eZgvtb kní i mgv v w` b w` b ew× cvt`Q| tmB j t¶¶` epEi XvKvi cwi enY e`e`vK mþ, cwi Kwí Z, mgwšZ I AvaybKvKi tYi j t¶¶` XvKv, brivqYMA, gyYMA, gvbKMA, MwRcj Ges biwms`x tRj vK Awat¶¶I gta` Ašf Kti ØXvKv cwi enY mgšq KZE¶ AvBb, 2012ŕ cŕqtb i Dt``vM tbqv nq|

পরিবহণ ব্যবস্থার ডিজিটাল করণ (Digitization in Transport System)

eZg v miKvi mKj t¶¶I Digitization System cEzbi Dt``vM MhY Kti tQ| tmB j t¶¶` XvKv kní i cwi enY e`e`vi WvUvBtRkb Gi gra`tg _YMZ gvb Dbq b XvKv hvbevb mgšq tevW©(WvUumie) Gi ZE`eavtb 14 Gvcŕ , 2009 Zwi tL DEiv-AwRgcj i`tu t`tki cŕg evm i`tu dvYvBR (weAvi Gd) c×wZtZ cix¶¶vgj Kfite evm mwvfi Pvj yKiv ntqtQ thLv b B-wUtkUs e`e`v Pvj yKiv ntqtQ|

বাস র্যাপিড ট্রানজিট (Bus Rapid Transit-BRT)

Strategic Transport Plan (STP) Gi AvI Zvq wekpe`vstKi A_vqtb ØClean Air and Sustainable Environment(CASE)-DTCB Componentŕ cKtí i Aaxtb WvUumie KZK nhiZ kvnRvj vj (it) wegvbe`i t`tK m` i NvU chš-Bus Rapid Transit (BRT) Feasibility Study & Preliminary Design Ges Dhaka Bus Network mgr¶¶v I WvRvBb Gi KvR Pj gvb AvtQ| cKí wU e`q cŕq 46.75 tKwU UvKv| বাস র্যাপিড ট্রানজিট ev`ewqZ ntj wek nvRvi t j vK cŕZ NvUvq wba v Z Dbz gvtbi evtmi gra`tg Mše``tj hvZvqvZ Kitz সক্ষম হবে| GQrovI Gwvveŕi A_vqtb moK I Rbc_ Awab i KZK MvRxcj ntZ wegvb e`i chš-cŕq 1850 tKwU UvKv e`tq cŕq 20.00 wKt wgt weAviU wbgv¶¶Yi Dt``vM tbqv ntqtQ| WvUumieŕi w`K wbt`Rbvq GB`wU weAviU cKtí i gta` Avštmshtv¶¶Mi e`e`v ivLv nt`Q, hvZ MwRcj ntZ m` i NvU chš-wbiwv`Qb fite weAviU wmt`g e`envi Kti hvZvqvZ Kiv mš nq|

মাস র্যাপিড ট্রানজিট লাইন-৬ (Mass Rapid Transit Line-6-MRT Line-6)

Strategic Transport Plan (STP) G mpcwi kKZ MRT Line-6 (tgtU t j) ev`eqtbi Rb` JICA-i mšúY`A_vqtb I e`e`vcbvq mšve`Zv mgx¶¶vi KvR BtZvgtā` mgvB ntqtQ| D³ mgx¶¶vg DEiv ZZxq tdR t`tK cj ew ntq wJGmm ntZ t`vtqj PZj ntq tZvLv v tivW w`tq evsj v`k e`vsk chš-tgtU t j wbgv¶¶Yi cŕZve Kiv ntqtQ| এ বিষয়ে “ ঢাকা মাস র্যাপিড ডেভেলপমেন্ট ট্রানজিট (Dhaka Mass Rapid Transit Development Project)” শীর্ষক প্রকল্পের cŕw j Z e`q

মেগাটন 23,223.62 টকমি উকি গি গা"ৱি 6,636.24 টকমি উকি I চকি মনব" 16,587.38 টকমি উকি| চকি উি সন্তব্য বাস্তবায়নকাল 2012 থেকে 2014 সাল চশ

গিউি tij nte evsj v`tki c`g `*ZMwZ I D"P গZvmubএকটি MYcwiency e`v| এ পরিবহণ ব্যবস্থায় c`Z N-Uvq GKw`K AvbgmbK পঁয়ত্রিশ nrvri hvix cwiency Kiv m`e nte, অপরদিকে XvKv kn`ii hvix cwiency e`v DbZ I AvaybK nte, hvbRU A`bKvstk nwm c`te Ges cwi te`tki e`vck Dbqb nte| MRT Line-6 Gi %N`C`q 20.1 Mkt wgt Ges c`weZ t`k`bi mSL`v 16M|

সড়ক পরিবহণ ও ট্রাফিক আইন-২০১১ (Road Transport and Traffic Act-2011) Gi Lmov c`qb

wekp`vstki A_v`tb wWUmw KZK ev`Zevqbvxb Clean Air and Sustainable Environment (CASE) চকি i Avl Zvq tgvUi hvb Aa`v`k 1983 Gi cwi etZ`AvaybK I h`MvchvMx সড়ক পরিবহণ ও ট্রাফিক আইন-এর Lmov B`Zvg`a` c`Z Kiv n`t`q| t`tk G chS-1939 mv`j c`vZ (hv cieZ`Z 1983 mv`j mstkwaz) AvBb w`tq cwiency tm`ti i Kvhpug পরিচালিত হছিল। eZgvb t`v`v`U AvaybK cwiency e`v`i Rb` AvBbU h`cvh`vMx Kiv GKvS-Acwi`v`h`n`q c`o| G t`v`v`U D` AvBbU Lmov c`qb Kiv n`t`q|

বহুতল ভবনে গাড়ি পার্কিং এবং ট্রাফিক সার্কুলেশন (Car Parking in Multi-Storied Buildings and Traffic Circulation) wWÖZKiY

Structure Plan tgvZv`k XvKv gnvbMixi iv`hi cvk`Z`v`bi m`p`e`v`v`bvi j`t`i` ভূমি ব্যবহার পরিকল্পনার mv`_ ট্রান্সপোর্ট প্ল্যানিং Gi mgS`q mva`bi লক্ষ্য XvKv kn`ii বহুতল ভবনে গাড়ি পার্কিং এবং ট্রাফিক সার্কুলেশন wWÖZKiYK`i DTCB t`_K Qvoc`I c`v`b করা হচ্ছে|

evsj v`k moK cwiency K`c`i`kb (wAvi`Umw)

t`tk GKwU m`p`cwiency e`v`i c`Z`v`K`i 1961 mv`j GK Aa`v`k etj wAvi`Umw c`Z`v`Z nq| পরিবহণের ক্ষেত্রে মান ও ভাড়া নিয়ন্ত্রণ এবং তুলনামূলকভাবে উন্নত ও মানসম্মত পরিবহণ সেবা প্রদানের লক্ষ্যে দেশে সাশ্রয়ী মূল্যে দ্রুত, দক্ষ, আরামপ্রদ, আধুনিক ও নিরাপদ সড়ক পরিবহণ ব্যবস্থা নিশ্চিতকরণে G ms`v গুরুত্বপূর্ণ ভূমিকা পালন K`i _v`K| বিআরটিসির উল্লেখযোগ্য অন্যান্য কার্যক্রমগুলো হলো :

- দেশে স্বল্প মূল্যে দ্রুত, দক্ষ, আরামপ্রদ, আধুনিক ও নিরাপদ সড়ক পরিবহণ ব্যবস্থা নিশ্চিত করা ;
- বেসরকারি সড়ক পরিবহণ ব্যবস্থা বিকাশে সহায়তা প্রদান;
- সরকার কর্তৃক নির্ধারিত ভাড়ার মধ্যে থেকে গাড়ি পরিচালনা;
- প্রশিক্ষণের মাধ্যমে সড়ক পরিবহণের ক্ষেত্রে দক্ষ জনশক্তি সৃষ্টি;
- সুষ্ঠু পরিবহণ ব্যবস্থা নিশ্চিত রাখার লক্ষ্যে ÷ টেকজিক ইন্টারভেনশনাল ভূমিকা পালন করা;
- ভলভো ও অন্যান্য বাসের ইলেক্ট্রনিক টিকেটিং সিস্টেম চালু।

সারণি ১১.৫ঃ বিআরটিসি'র রাজস্ব আয় ব্যয়

(কোটি টাকা)

A_`qi	Avq	Acv`i`ws e`q	Acv`i`ws mvi`c`m
2001-02	৪৭.৪৩	৩৫.০৯	১২.৩৪
2002-03	৬৪.২৫	৪৮.০১	১৬.২৪
2003-04	৭০.৭১	৫৮.৩৭	১২.৩৩
2004-05	৭৫.৪৫	৬২.২৮	১৩.১৭
2005-06	৮৮.৩২	৭৮.৫৮	৯.৭৩
2006-07	৯২.৫২	৮৫.৯৬	৬.৫৬
2007-08	১০৫.২৭	৯৫.৮৮	৯.৩৯
2008-09	১০৬.২৬	৯৭.৮৫	৮.৪১
2009-10	১০৬.৯৬	৯৩.৮৮	১৩.০৮
2010-11	১২১.৩৫	১১২.৮৯	৮.৪৫
2011-12	২২০.৫৭	২০৩.৯৫	১৬.৪২

উৎসঃ বিআরটিসি

বিভিন্ন সংস্কারমূলক কর্মপরিকল্পনা গ্রহণ ও বাস্তবায়ন করায় প্রতিষ্ঠানগু হতে আর্থিক দিক থেকে লোকসানি এ প্রতিষ্ঠানে বর্তমানে ব্যবস্থাপনা ও অন্যান্য সকল ক্ষেত্রে গতিশীলতা, দক্ষতা ও শৃঙ্খলা প্রতিষ্ঠিত হয়েছে। weAviUJm KZK GbWGD Fগ 275W PvBxR Ges tKwi qyb BwWmGd FtY 255W mGbwR GKZj v evm I hšysk msMh KtiQ| BwUqyb Wj vi tμWU j vBtbi Avl Zvq 300W WZj , 100W GKZj v Gm I 50W AmURtj tUW evm msMh cKti i Avl Zvq 290W AvtkvK wj j vU WZj evfmi gta BtZvgta 27W evm msMh Kiv ntqtQ| Aenó 50 W AmURtj tUW evm Ges 100W GKZj v Gm evm msMh cμqyaxb i tqtQ| Avkv Kiv hvQ 2012 mttj i Rb gvtmi gta 290 W WZj , 50W আর্টিকুলেটেড I 50W GKZj v Gm evm weAviUJmi Pj gvb enti hy nte|

tij thvMvthvM

tij thvMvthvMi tttt evsj vt`k tij l tq GKW cwi tek evUe, wbi vc` Ges my tf gvj vgj cwi entYi wbfPkxj gva`g wntmte tKZ| eZgvtb evsj vt`k tij l tqi tij j vBtbi `N°2,835 wKtugt (eW tMR-659 wKtugt, Wtqj tMR-375 wKtugt Ges wUvi tMR-1,801 wKtugt)| বঙ্গবন্ধু tmZi Dci RvgZj ntZ Rqt`ecj পর্যন্ত wbugZ Wtqj tMR tij U`vK ce` I cWogvAtj i gta mivmwi tij thvMvthvM cWoz KtiQ|

2011-12 A_Qt i ewl R Dbqb KgmmPtZ অন্তর্ভুক্ত evsj vt`k tij l tqi tgvU 42W cKti eiv i KZ At`P cwigvY 228.94 tKwU UvKv 2001-02 ntZ 2010-11 পর্যন্ত evsj vt`k tij l tqi mweR KgRvU mviW 11.6 G Ztj aiv হলো

mviW 11.6: evsj vt`k tij l tqi mweR KgRvU

অর্থবছর	যাত্রী পরিবহন কিঃমিঃ হিসাবে (মিলিয়ন)	পণ্য পরিবহন টন কিঃমিঃ হিসাবে (মিলিয়ন)	*রাজস্ব আয় (কোটি টাকায়)	রাজস্ব ব্যয় (কোটি টাকায়)
২০০১-০২	৩৯৭১.৮৪	৯৫১.৮২	৪৯০.১০	৫৩৫.৪৮
২০০২-০৩	৪০২৪.২০	৯৫১.৯৮	৫২২.৭১	৫৮৬.৭১
২০০৩-০৪	৪৩৪১.৪৭	৮৯৫.৫০	৪৯৭.৫৭	৬৩৯.৪০
২০০৪-০৫	৪১৬৪.১৩	৮১৬.৮১	৫৪৪.৯৪	৬৯৫.০৮
২০০৫-০৬	৪৩৮৭.৪৪	৮২০.৪৮	৫৫১.২৮	৯৬০.১৭
২০০৬-০৭	৪৫৮৬.০৩	৭৭৫.৫৭	৫৫৫.২৪	৯৩৩.১২
২০০৭-০৮	৫৬০৯.২৪	৮৬৯.৫০	৬৭৪.২৫	১০৮৮.৫৪
২০০৮-০৯	৬৮০০.৭৩	৮০০.১৫	৭৩৭.৯২	১১৭২.৭৪
২০০৯-১০	৭৩০৫.০০	৭১০.০০	৬৭৩.১৬	১২৫৭.২০
২০১০-১১	৮০৫১.৯২	৭৯২.৬৪	৭৪৭.০৭	১৪৯১.৮২
২০১১-১২*	৭৭৪৪.৩১	৭০০.৬৭	৭৮৪.৪২	১৫৬৬.৪১

উৎসঃ বাংলাদেশ রেলওয়ে, যোগাযোগ মন্ত্রণালয় *ফেব্রুয়ারি ২০১২ পর্যন্ত

সম্প্রতি evsj vt`k tij l tqi ewYmR`K I Am`R mdj Zv ARfb Ges পেশাগত Avtbi wfmEtZ cwi Pj bvi j tttt AwaKZi স্বায়ত্তশাসন AcP I Gi cwi Pj bv KvVtgv cwi eZfb i সিদ্ধান্ত গ্রহণ করা হয়েছে। এ প্রেক্ষিতে, GwWweli mnvqZvq AMfbvBtRkbvj widgfi kxlr GKW Kwi Mwi mnvqZv cKti i Avl Zvq রেলওয়ের বিভিন্ন কর্মকাণ্ডে বেসরকারিখাতকে সম্পৃক্তকরণের বিশেষ কার্যক্রমসহ নিম্নলিখিত কার্যক্রম সম্পন্ন করা হয়েছেঃ

- স্বেচ্ছায় অবসর গ্রহণ ও নিয়মিত অবসর গ্রহণের মাধ্যমে কর্মচারী সংখ্যা ৫৮,০০০ হতে ২৭,৯৭১ তে হ্রাস;
- অলাভজনক শাখা লাইন, স্টেশন, ওয়ার্কশপ, শেড ইত্যাদি এবং অলাভজনক যাত্রীবাহী গাড়ি বন্ধ করা;
- পাবলিক সার্ভিস অবলিগেশন (পিএসও) চালু করা;
- বাণিজ্যিক ভিত্তিতে ট্যারিফ নির্ধারণ এবং
- রেলওয়ের কার্যক্রমে বেসরকারিখাতকে সম্পৃক্তকরণ।

রেলওয়ে খাতের সার্বিক পরিবর্তন ও পরিবর্ধনের মাধ্যমে এর সামগ্রিক কার্যক্রমকে ত্বরান্বিত করে দেশের অর্থনৈতিক প্রবৃদ্ধিকে সমুন্নত রাখার উদ্দেশ্যে এডিবি'র সহায়তায় ৩,৬০১.২৫ কোটি টাকা ব্যয়ে বাংলাদেশ রেলওয়ে সেক্টর ইমপ্রুভমেন্ট প্রজেক্ট শীর্ষক একটি প্রকল্প বাস্তবায়নধীন রয়েছে। প্রকল্পটি জুন, ২০১৪ এ সমাপ্ত হবে। এ প্রকল্পের কার্যক্রমগুলোর মধ্যে রয়েছেঃ (ক) সিগন্যালিংসহ টংগী-ভৈরববাজার পর্যন্ত ডাবল লাইন নির্মাণ এবং (খ) বাংলাদেশ রেলওয়ের সংস্কার। ব্যাপক সংস্কারের মাধ্যমে বাংলাদেশ রেলওয়েকে যুগোপযোগীকরণ এবং আধুনিকায়ন এ সকল কার্যক্রমের মূল লক্ষ্য। প্রকল্পের সার্বিক কার্যক্রমকে ৬টি

౧౮౬

gsjv e`i KZP

†FSMij K Ae`vbmZ KvitY cKkZK`thMgY e`i wntmte evsj v`tki wDZxq mvgY`K e`i gsjv e`i i wetkl cwi wPvZ i tqtQ| G e`i 35,752 eMgUvi GjvKvq বিস্তৃত 3wU KtUBbvi BqYtW`GK উচ্চতায় 2,180 wU BDR KtUBbvi msi Y Ges 4wU UvbwRU tkW I 2wU I qv nD†R 33,258 tgvUK Ub KvMP`vgRvZKi†Yi mjev i tqtQ| we`gvb mjevav gsjv e`i i t`tki DEi-cwDg AAj Ges tbcvj I fvi†Zi mxgvS-msj MxGjvKvq ewYR` tmev cDvb Kitz mYg| 2011-12 A_eQtii Rvbpwi, 2012 chS-G e`i w`tq tgvU 17.63 j Y tgvUK Ub cY, 18,597 wUBDR KtUBbvi n`vUij s Kiv ntqtQ Ges 54.21 tKwU UvKv ivR`^AwRZ ntqtQ| mviwY 11.8 G 2000-01 ntZ 2011-১২ পর্যন্ত gsjv e`i i ivRm^ Avq I e`tqi cwi msL`vb t`Lv†bv nDj |

mviwY 11.8: gsjv e`i i ivRm^Avq I e`tqi weeiY

(কোটি টাকায়)

অর্থবছর	আয়	ব্যয়	মুনাফ/ লোকসান
২০০০-০১	৭৫.৮৬	৫৫.০৪	২০.৮২
২০০১-০২	৭০.৫৯	৫২.৭৫	১৭.৮৪
২০০২-০৩	৫৫.৮৯	৬১.৪০	-৫.৫১
২০০৩-০৪	৫১.৯৮	৫৭.৭৯	-৫.৮১
২০০৪-০৫	৪৫.৪৮	৫৭.১০	-১১.৬২
২০০৫-০৬	৪৭.২৫	৫৬.৬৪	-৯.৩৯
২০০৬-০৭	৪৯.৩৪	৫৫.৫৩	৬.১৯
২০০৭-০৮	৪৭.৭০	৪৭.৬৫	০.০৫
২০০৮-০৯	৫৮.৪০	৫৫.৪৩	২.৯৭
2009-10	66.49	64.22	2.27
2010-11	82.90	71.11	11.79
2011-12*	54.21	41.17	13.04

Drmt মংলা বন্দর কর্তৃপক্ষ * জানুয়ারি ২০১২ পর্যন্ত।

gsjv e`i Dbq†bi Rb` tgvU 432.99 tKwU UvKv cD`wj Z e`tq 5wU cK† ev`Zevq†bi cwi K†bv i tqtQ| 2011-12 A_eQtii ewl R Dbq†b Kg†††Z cK†`wj i Rb` 75.50 tKwU UvKv eiv† cDvb Kiv ntqtQ| cK†`wj evSewqZ ntj G e`i `†Zvi mv†_ cwi Pwj Z nte etj Avkv Kiv hvq| cK†`w†w†E K weeiY wlog†fc t

†bw††Mkbyj GBWm&Uz gsjv tcvUP`G e`i i w`ev-iw† wbi v` I wbe††eRv†vR Pj vPj Dc††wMx P††bj wPwYZ Kivi j††† P††bj j vB†UW eqv, gYis eqymn wew†b†††bi †bw††Mkbyj hS†wZ `vc†bi Rb` 23.00 tKwU UvKv cD`wj Z e`tq GKwU cK† M†Y Kiv ntqtQ|

gsjv e`i i c†i P††bj i AvDUvi ev†i †W†Rst gsjv e`i i 9 wguvi W†††Ui Rv†vR n`vUij s mjev m††i Rb` b`xi M†xi Zv ew†i j††† cK†`w†i Aax†b c†i P††bj i AvDUvi ev†i GjvKvq 31.99 j Y Nbwguvi †W†Rs Kv†m†w`b G cK††i D††k`| cK†`e`q 122.82 tKwU UvKv cD`j b Kiv ntqtQ|

gsjv e`i i c†i P††bj i n†††† P††bj GjvKvq †W†Rst gsjv e`i i c†i P††bj i tcvZv†† GjvKvq b††Zv ew†i j††† 41.96 j Y Nbwguvi K`w†Uvj †W†Rs Kv†m†w`†bi Rb` 132.06 tKwU UvKv cD`wj Z e`tq G cK† M†Y Kiv ntqtQ|

gsjv e`i i Rb` GKwU Kv†vi m†K†v† †W†R†, c†BjU I †W†m†vP††† msM†† gsjv e`i i c†i P††bj i b††Zv msi†††††i j††† wlog†Z I wbiwew†Ob†††W†Rs cwi P††b Ges mgy Mvgx Rv†vR Av†v-tb††† wlog††† Kv†vi

mvKkvb tWRvi Ges cvBj U I GKwU tWmcvP tevU msMñi Rb" 82.93 tKwU UvKv cð°wj Z e`tq cKí w MñY Kiv ntqtQ|

cmb m=u` gšYj q Ges tbs-cwienY gšYj tqi Rb" Avbjw½K mi Ävgw` I mjeaw`mn 6wU tWRvi msMñt cmb m=u` gšYj q Ges tbs-cwienY gšYj tqi Rb" Avbjw½K mi Ävgw` I mjeaw`mn tWRvi msMñi (weAvBWweBwU Gi Rb" 3wU, weWweBwwe Gi Rb" 2wU Ges gsj v e`tíi Rb" 1wU) wbgfÉ 638.94 tKwU UvKv cð°wj Z e`tq G cKí MñY Kiv ntqtQ| fviZi Aw_K mnthwMZvq MpxZ G cKíi Aaxb 104.25 tKwU UvKv e`tq gsj v e`tíi Rb" Avbjw½K mi Ävgw`mn 1wU tWRvi msMñ Kiv nte|

evsj v`k wkics Ktcikb (BSC)

evsj v`k wkics Ktcikb আন্তর্জাতিক ত্ব-চ`ৎ wkics tmev cðvb Ges আন্তর্জাতিক ত্ব-ewYtR`i mvt_ m=uKñy t`tki e`t`wkK ewYtR`i hveZxq Kvhfej x সম্পাদন Kti v`tK| c`jvZb I AjvFRbK RvntRi msL`v wepui ci G ms`vi Aaxb RvntRi msL`v`wotqtQ 13wUz (10wU mvari Y cY`evnx, 1wU KtUBbvi evnx I 2wU jvBUvti R U`vsKvi)| weGmm Zv`i RvntRi G entii mnvth` Avg`wb-iBwb ctY`i gvI 6-7 kZvsk cwienb Kitz m`qg| Zte tgvU Avg`wb I iBwbKZ ctY`i AwKvsk wBR`^RvntRi enb Kiv weGmmi gj j`q`| 2000-01 t`tK 2011-12 A_Qtíi wtm`f, ১২ পর্যন্ত weGmmi tgvU Avq-e`q I jvf-tjvKmvbi weeiY mviwY 11.9 G t`Lvbtv ntjv t

mviwY 11.9: weGmmi Avq-e`q I jvf-tjvKmvbi weeiY

(tKwU UvKvq)

A_Qi	tgvU Avq	tgvU e`q (AePq I mj)	bxU gbrdv (tjvKmb)	AePq I mj	AePq I mj ev` jvf/tjvKmb
2000-01	212.59	225.49	(12.90)	24.72	11.82
2001-02	200.33	200.21	0.12	20.05	20.17
2002-03	208.20	207.64	0.56	21.12	21.68
2003-04	257.49	242.24	15.25	15.12	30.37
2004-05	315.69	282.44	33.25	15.30	48.55
2005-06	324.07	293.20	30.87	16.38	47.25
2006-07	294.41	278.45	15.96	15.98	31.94
2007-08	416.29	269.61	46.68	16.73	63.41
2008-09	276.74	287.00	(10.26)	18.99	8.73
2009-10	273.25	259.91	13.34	17.16	30.50
2010-11	276.15	274.26	1.89	14.55	16.44
2011-12*	158.76	155.74	3.02	8.00	11.02

Drn: evsj v`k wkics Ktcikb, * ডিসেম্বর ১২ পর্যন্ত। বন্ধনির সংখ্যামূহ ত্জvKmb নির্দেশ করে।

evsj v`k অভ্যন্তরীণ ত্ব-cwienY Ktcikb (BIWTC)

evsj v`k অভ্যন্তরীণ ত্ব-cwienY Ktcikb miKwi gwj Kvbrxb enÉg অভ্যন্তরীণ ত্ব-cwienY ms`v| ফেরি সার্ভিস, প্যাসেঞ্জার সার্ভিস, কার্গো সার্ভিস এবং শিপ রিপেয়ার সার্ভিস ইত্যাদি সেবা প্রদানের জন্য বিআইডব্লিউটিসি-এর অধীনে বর্তমানে ২১০ টি জলযান রয়েছে।

m=cñZ weAvBWweBwUwm cñq 82.03 tKwU UvKvq 5wU bZb t`dwi, 3wU c`Ub, 4wU wm-UtK, 2wU I qvUvi evm Ges 2wU NwU c`Ubm m`egvU 16wU bZb Rj hvb wbgfY Kti wefBwmwv`fñm wbtqwrZ KtiqtQ| Rj hvb t`jv t`dwi I hvIxevx mwf`fñm we`kl fngKv ivL`tQ| wbgfZ 5wU t`dwi I 3wU c`Ub cvUvi qv I gvlqv tm±imn Ab`vb` t`dix NvtU p`gewaZ hvbvnb cvivcvti wbtqwrZ i`tqtQ| 4wU wm-UtKi msthvRbI wefBwmwv`fñm wbtqwrZ Rj hv`bi weeiY mviwY 11.10 G t`Lvbtv ntjv t

mvi wY 11.10: weAvBWweBwumi wbtqwmRZ Rj hv#bi weei Y

μgK bs	Rj hrtbi aiY	msL'v	msMñni Zwi L	wbgF e'q (j 7l UvKvq)
1	BDwUwj wU UvBc-1 tdix (AcivwRZv l t'vj bPucv)	2 wU	btf±†, 2010	1162.40
2	BDwUwj wU UvBc-1 cUUb	2 wU	btf±†, 2010	216.26
3	mx-U†K	4 wU	A†±vei, 2010	1626.99
4	l qvUvi evm (Zi vM l eyoM½v)	2 wU	AvMó, 2010	111.50
5	NvU cUUb	2 wU	Rp, 2009	473.75
6	†K-UvBc tdix wKlvYx	1wU	Rj vB, 2011	876.00
7	†K-UvBc tdix K†eix	1wU	AvMó, 2011	770.00
8	†iv tiv tdix (exi†kó i'üj Awgb)	1wU	AvMó, 2011	2488.04
9	†iv tiv cUUb	1wU	AvMó, 2011	478.31
	me†gU	16 wU	-	8203.25

ewl R DbqB KgPi Avl Zlq Ges wBR^A_Qtb 2w DcKj xq hvI xevx Rvnr, 2w tiv tiv tdwi, 2w tK-UvBc tdwi, 4w tiv tiv cUb cpeMb Ges 4w m-UtK, 2w BDwUj w UvBc-1 tdwi, 2w BDwUj w UvBc cUb, 2w Nw cUb l 2w l qvUv evm wbgP Kiv ntqtQl weAvBWweDwumi Rj hvb eñti bZb Rj hvñbi mñhvRb, cpeMb Ges AvaybKvqtbi dtj ms^v KZK cwi Pwj Z wefwbmwfñmi `qZv epxi cvkvcmk Avq l e^q epx tctqtQl mviw 11.11 G Ktcfikñbi Avq-e^qj Z_ t^ Lvñbv ntjvt

mvi wY 11.11 : বিআইডব্লিউটিসি-র Avg-e'tqi weei Y

(tKwU UvKvq)					
A_eQi	Avq	cKZ e`q	Acvfi kbij jvf (+) tj vKmb(-)	mj l AePq	bU j vf/ bU tj vKmb
2000-01	88.72	69.60	19.12	16.18	2.94
2001-02	99.73	72.03	27.70	17.18	10.52
2002-03	109.61	69.99	39.62	21.04	18.58
2003-04	118.16	70.54	47.62	22.27	25.35
2004-05	121.61	73.20	48.41	21.91	26.50
2005-06	134.05	85.57	48.32	21.14	27.18
2006-07	147.54	99.10	48.44	20.10	28.34
2007-08	160.86	113.05	47.81	19.31	28.50
2008-09	171.71	135.91	35.80	17.94	17.86
2010-11	20665.86	15520.18	5145.68	2104.92	3040.76
2011-12*	21677.00	19052.50	2624.50	2031.44	593.06

Drmt evsi vt` k অভ্যন্তরীণ tbs-cwi enb Ktci kb, tbs-cwi enY aSvY g, * ডিসেম্বর ২০১২ পর্যন্ত

বাংলাদেশ অভ্যন্তরীণ নৌ-পরিবহন কর্তৃপক্ষ (BIWTA)

সংবিধিবদ্ধ সংস্থা হিসেবে বাংলাদেশ অভ্যন্তরীণ নৌ-পরিবহণ কর্তৃপক্ষ অভ্যন্তরীণ নৌ-পরিবহণ ব্যবস্থার উন্নয়ন, সংরক্ষণ, পরিচালন ও নিয়ন্ত্রণ সংক্রান্ত দায়িত্ব পালন করে থাকে। newfbœtgqw j Ƴgvlv AR#bi j tƳ BtZvgta` bvbv Dt`vM MhY Kiv ntqtQ| Gme Dt`vMi gta` Dtj Lhvm হছে Aej ß tbs-c_ Dxi l newfbœtbs-ct_i bveZv msiƳY, wbivc` tbs-hvb Pj vPj wbiZKiY, Afš+xy tbs-e`i mg#ni Dbqb, XvKvi Pricvki tbs-c_ mPj KiY, Afš+xy tbs-ct_ KtUBbvi cY` cwi entYi AeKvWtgv mpo, wWvRUvj cxwZtZ nvBtWwMndK PvU`cŶqb BZ`w |

2011-12 A_eQi ewl R Dbqb KgñP (GñWnc)-tZ tgvU 20wU cKí AšfP AvtQ| Gi gta` eiví cÜß cKí msL`v 12wU Ges Gme cKí rí wecixZ GñWnc tZ tgvU 262.73 tKwU UvKv eiví i tqtQ| Acíw` tK, ms`vi wBr`^A`qtb` yU cKí (GñWnc-einfZ) ewterqbraxb i tqtQ| G A_eQtí i GñWnc fP cKí mgñi AbKtj tdeñwi, 2012 chS-e`q ntqtQ tgvU 53.24 tKwU UvKv| 2010-11 অর্থবছরে বাংলাদেশ অভ্যন্তরীণ নৌ-পরিবহণ কর্তৃপক্ষের রাজস্ব আয় হয় 228.00 কোটি টাকা। বিআইডব্লিউটিএ-র Avg-e`tqi weeiY mviwY 11.12 G` t`qv ntjv|

mviwY 11.12 : বিআইডব্লিউটিএ-র Avg-e'tqi weeiY

(tKwU UvKvq)

A_eQi	Avg	cKZ e'q	bxU j vf/bxU t j vKmvb
2003-04	79.77	106.17	26.41
2004-05	92.56	111.58	19.01
2005-06	117.15	134.46	17.31
2006-07	122.09	142.72	20.63
2007-08	120.29	137.93	17.63
2008-09	160.22	160.53	-0.31
2009-10	175.33	182.86	-7.52
2010-11	228.00	229.57	-1.57

Drmt ersj v'k অভ্যন্তরীণ ত্বস-cwi enY KZঐঐ,

বাংলাদেশ অভ্যন্তরীণ নৌ-পরিবহন কর্তৃপক্ষ cKZ eQi Af'S+xY tbs-c't_i wevfbae'v'v Dbqb I msi'Y Lbb/tWIRs Kvhp'g cwi Pvj bv K'ti _v'K| hv'x I gvj vgvj cwi enY mnRZi Kiv G Kvhp'tgi j 'I| 1999-00 t'tK 2010-12 A_eQi i Dbqb I msi'Y Lbb-Gi cwi gvY mviwY-11.13 G t' Lv'tbv n'j t

mviwY-11.13 : A_eQi wfwEK Dbqb I msi'Y Lb'tbi cwi gvY

A_eQi	Lbb/tWIRs'tqi cwi gvY (j' NbwgUvi)		
	tqvU	Dbqb Lbb	msi'Y Lbb
1999-00	31.19	29.35	1.84
2000-01	26.15	3.68	22.47
2001-02	29.15	7.62	21.53
2002-03	30.53	9.54	20.99
2003-04	32.18	13.71	18.47
2004-05	34.72	15.87	18.85
2005-06	64.79	50.59	14.20
2006-07	36.70	16.28	20.42
2007-08	31.25	17.18	14.07
2008-09	32.46	9.11	23.35
2009-10	39.96	5.00	34.96
2010-11	65.70	25.54	40.16
2011-12*	53.07	13.43	39.64

Drmt ersj v'k অভ্যন্তরীণ ত্বস-cwi enY KZঐঐ * ফেব্রুয়ারি 2012 চহস-

ersj v'k 'j e'i KZঐঐ

'j c't_ cY' Avg'wb-iBwb mnRZi Ges DbZZi Kiv 'j e'i KZঐঐ j 'I| ersj v'k miKvi KZঐ tebv'tcvj , tmbvgm'R', wnwj , tUKbvd , weveievRvi , ersj vevÜv , wej , epogvix , Zvgwej , AvLvDov , tfigiv , 'kDv , wetj wlvqv , bvKMuI , ivgMo , tMveivKov I KoBZjx সহ tgvU 17wU i'e t÷kb'tK 'j e'i wntm'te tNvYv K'ti ersj v'k 'j e'i KZঐঐ mivmwi cKvmbK wlvq's'tY b''-Kiv ntqtQ| Gi g'ta' tmbvgm'R' , wnwj , tUKbvd I weveievRvi 'j e'i চরম BOT wfwEK cwi Pwj Z nt'Q Ges ersj vevÜv I wej 'j e'ti Rb' tcvU'Acv'tiUi wlvq'vM Kiv ntqtQ| ersj vevÜv 'j e'ti tbcwj U'K c'et'ki Rb' ersj v'k I fvi'tZi g'ta' Standard Operating Procedure- SOP কার্যকর ntqtQ| G 'j e'ti B'tvg'ta' AeKvV'tgv wlvq'Z ntqtQ| epogvwi I AvLvDov 'j e'ti ersj v'k 'j e'i KZঐঐ wlvq' e'e'vcbvq Acv'ti kbvj Kvhp'g i'i' ntqtQ| G 'j e'ti c'qvRbxq AeKvV'tgvi Dbqb Kiv ntqtQ|

I q'vinvDR, I t'cb t÷K BqvW' iBwb I c'v'mAvi Umgbvj wlvq'Y; I t'etR t'j wlvq' c'f'vZ Kvhp'g ev'evq'tbi gva'tg tebv'tcvj 'j e'i Ges tfigiv 'j e'i mg'ni Dbqb I aviY'lgZv ep'xi j't' h_v'tg 51.57 tKwU UvKv e'tq Øtebv'tcvj 'j e'i Avap'KxKiY (1g ch'g)Ø Ges 19.00 tKwU UvKv e'tq Øtfigiv 'j e'i DbqbØ kxI R c'K' ev'-evqb Kiv হচ্ছে। প্রকল্প দুটি বাস্তবায়নের ফলে tebv'tcvj 'j e'ti aviY'lgZv 30,000 tgvUK Ub ntZ 36,000 tgvUK Utb DbZZ n'te Ges tfigiv 'j e'ti 5,400 tgvUK Ub aviY'lgZv m'v n'te| Kv'tR MvZKxj Zv I 'vQzv Avbq'tbi 't' tebv'tcvj 'j e'ti At'v'tgkb c'wZ Pvj yKivi c't'c MpxZ ntqtQ|

$$(\dagger K_{vu} \cup UvK_{vq})$$

AveQ1	Avg	eq	DOE
2001-02	5.22	2.75	2.48
2002-03	9.82	7.90	1.93
2003-04	10.52	12.18	1.66
2004-05	18.59	16.00	2.59
2005-06	34.96	18.47	16.49
2006-07	20.28	13.55	6.73
2007-08	22.66	22.73	0.06
2008-09	26.74	24.96	1.78
2009-10	33.52	26.29	7.22
2010-11	41.20	32.63	8.57

mqy^a cwi enY Awa[`] Bi

tb̂s-cwi enY মন্ত্রণালয়ের Avl Zvaxb mgy^acwi enY Awa`Bi GKwU mi Kwii ti .tj Uvi ms`v| G ms`v cāvbZt evsj vt`tk
অভ্যন্তরীণ, DcKj xq grm` wkKvi x, weṭ`kMvgx Ges e`ti AvMgbVrix weṭ`wk RrvnṭRi `NḠbvgy Pj vPj wbiōZKiY Ges
evsj vt`kx RrvnṭRi ewYwR`K ṽ`msi qYy cfYz `wqZi cvj b Kti ṽtK| G ms`vi Kvhpug tb̂s-bxmZgvy v, tb̂s-AvBb
AvSRṚZK Kbtfbk Abjmi tY সম্পাদিত হয়ে থাকে। tb̂s-hrb cwi Pvj bq DcthvMx`q Rbej mmpōZ clēqY I mb`cī
clvb Kti G Awa`Bi Kgms`vtbi t qītī Djt LthvM` fvgKv cvj b Ki tQ| AvSRṚZK tb̂s-cl Pj vPj Kvix mgy Mvgx
RrvnṭRi Awdmvi I bwēKt`i clēqY I mb`vqb cxmZ আন্তর্জাতিক Kbtfbk Abjhvx cpweṭ`-Kiv ntqtQ| dtj
evsj vt`k Būviv`vkbyj tgwi UvBg Ai MvbnBtRkb (AvBGgl)-Gi tnqvBU wj ÷ অভ্যুত্ত ন্তqtQ| G Kvii Y weṭki mKj
t`tk evsj vt`kx Awdmvi I bwēKt`i tb̂s-hrb wtqtMi gva`ig Kgms`vtbi mghvM m`cāhvni Z ntqtQ| tb̂s hvbmgtñi
tiwRt`=kb, mṯf° RrvnwR Awdmvi I bwēKt`i thvM`Zv mb`, ci xqY wd, ewZNi wd, tb̂s-AvBb j sNtbi Rb` Rwi gvbn
BZ`w` Awa`Bti Avtqi gj Drm| 2010-11 A_@Qtī Awa`Bti Avq ntqtQ 12.54 tkwU UvKv Ges 2011-12
A @Qtī i Rvbgwi ō 12 পর্যন্ত Avq ntqtQ 7.46 tkwU UvKv|

 $(\pm K_{vu} \quad U_v K_{vg})$

A _{eqi}	i v R ⁻ Av _{qi} j q ⁺ g v ⁺ v	i v R ⁻ Av _q	i v R ⁻ e ⁺ q
2001-02	3.36	6.46	2.52
2002-03	7.30	6.85	2.81
2003-04	8.23	7.53	2.86
2004-05	9.82	8.37	2.65
2005-06	9.40	7.35	3.73
2006-07	8.45	7.40	3.71
2007-08	8.15	8.03	3.66
2008-09	8.15	9.57	5.82
2009-10	9.14	11.66	4.68
2010-11	11.57	12.54	5.53
2011-12*	12.47	7.46	3.14

Drmt' mgy' cwi enY Awa` Bi * Rvbwii 02012 পর্যন্ত

বিমান যোগাযোগ

temvqwi K wegvb Pj vPj KZc9

বাংলাদেশ ইন্টারন্যাশনাল সিভিল এভিয়েশন অর্গানাইজেশন (ICAO) এর সদস্য রাষ্ট্র। বেসামরিক বিমান চলাচল কর্তৃপক্ষ জাতীয় ও আন্তর্জাতিক বিমানের যাতায়াতের জন্য বিমান চলাচলের অবকাঠামো স্থাপন ও উন্নয়নের দায়িত্ব পালন করছে। বাংলাদেশের আকাশ সীমায় চলাচলকারী দেশি বিদেশি বিমানের সময়ানুগ, ত্বরিত ও নিরাপদ চলাচল নিশ্চিত করার জন্য বেসামরিক বিমান চলাচল কর্তৃপক্ষ

বিমান বন্দর, এয়ারট্রাফিক, এয়ার নেভিগেশন, টেলিযোগাযোগ সার্ভিস ও সুবিধাদি এবং অন্যান্য যাত্রী ও বিমান সেবা/সুবিধাদি স্থাপন, রক্ষণাবেক্ষণ এবং পরিচালনা করে থাকে। বেসামরিক বিমান চলাচল কর্তৃপক্ষ বর্তমানে দেশে ৩টি আন্তর্জাতিক বিমান বন্দর ও ৭টি অভ্যন্তরীণ বিমান বন্দর পরিচালনা করছে, এছাড়া ২টি ÷j পোর্ট রয়েছে।

temvgwi K wegvb Pj vPj KZt¶¶i Avl Zvq 12w wegvb e`i l ÷j tcv¶U¶ gta` eZ¶v¶b 7w wegvb e`ti dwBU cwi Pwvj Z n¶¶¶ | D³ ms`vi 2000-01 n¶Z 2011-12 A_¶¶i পর্যন্ত Avq, e`q l g¶vdvi weeiY mviwY 11.16 G t`Lv th¶Z cv¶i t

mviwY 11.16: temvgwi K wegvb Pj vPj KZt¶¶i Avq-e`q l g¶vdvi weeiY

(কোটি টাকায়)

অর্থবছর	রাজস্ব আয়	রাজস্ব ব্যয়	নীট মুনাফা
২০০০-০১	২০৭.৯৪	১০৩.৮৮	১০৪.০৬
২০০১-০২	১৯৭.৬৮	১০৮.৭৫	৮৮.৯৩
২০০২-০৩	২০১.০৪	১০৯.৯০	৯১.১৪
২০০৩-০৪	২১২.১৮	১৩৩.৩৬	৭৮.৮২
২০০৪-০৫	২১৮.৫৭	১৪১.২৬	৭৭.৩১
২০০৫-০৬	৩১৬.৬৭	১৭৯.১৮	১৩৭.৪৯
২০০৬-০৭	২৮৭.১৫	১৯৭.৪০	৮৯.৭৫
২০০৭-০৮	৩০১.৫০	২০৭.৫৪	৯৩.৯৭
২০০৮-০৯	৪১২.৪৯	২০৩.৬১	২০৮.৮৮
২০০৯-১০	৫৫১.১৫	২৫৮.২০	২৯২.৯৫
২০১০-১১	৫৯৫.১৯	৩১৫.৭৮	২৭৯.৪১
২০১১-১২*	৩০৭.৮০	১৪৭.৬৮	১৬০.১২

উৎসঃ বেসামরিক বিমান চলাচল কর্তৃপক্ষ। *ডিসেম্বর'১১ পর্যন্ত

বিমান বাংলাদেশ এয়ারলাইন্স লিমিটেড

জাতীয় পতাকাবাহী প্রতিষ্ঠান বিমান বাংলাদেশ এয়ারলাইন্স দেশের অভ্যন্তরে ও বহির্বিদেশের সাথে আকাশ পথে যোগাযোগ স্থাপনের মাধ্যমে পরিবহণ ব্যবস্থায় গুরুত্বপূর্ণ ভূমিকা পালন করে থাকে। আকাশ পথে যোগাযোগ অব্যাহত রাখার লক্ষ্যে বিভিন্ন সীমাবদ্ধতা এবং সীমিত সম্পদ নিয়ে বাংলাদেশ বিমান এয়ারলাইন্স অভ্যন্তরীণ ও আন্তর্জাতিক গন্তব্যে সার্ভিস পরিচালনা করছে Ges Gi gj t¶Ul qvK¶Rvq ti tL¶Q | বিমান বাংলাদেশ এয়ারলাইন্স লিমিটেড বর্তমানে অভ্যন্তরীণ ৩টি এবং আন্তর্জাতিক ২০টি গন্তব্যে সার্ভিস পরিচালনা করছে। আন্তর্জাতিক গন্তব্যের মধ্যে বিমান সার্কভুক্ত দেশে ৪টি, দক্ষিণ পূর্ব এশিয়ায় ৪টি, মধ্যপ্রাচ্যে ৮টি এবং ইউরোপে ৪টি গন্তব্যে সার্ভিস পরিচালনা করছে। সারণি ১১.১৭ তে ২০০০-০১ হতে ২০১০-১১ অর্থবছর পর্যন্ত বাংলাদেশ বিমানের রাজস্ব আয়-ব্যয়ের বিবরণ দেয়া হলোঃ

সারণি ১১.১৭: বিমানের রাজস্ব আয়-ব্যয়ের বিবরণ

(কোটি টাকায়)

অর্থবছর	রাজস্ব আয়	রাজস্ব ব্যয়	নীট মুনাফা(+)/ লোকসান(-)
২০০০-০১	১৭৩৫.৫০	১৮২৮.৫৬	-৯৩.০৬
২০০১-০২	১৮৫৮.৮৩	১৯৩২.৫৫	-৭৩.৭৩
২০০২-০৩	১৯১৮.৬০	১৯৬২.৮৯	-৪৪.২৮
২০০৩-০৪	২২১৩.৬৩	২১৭৯.৪৬	৩৪.১৭
২০০৪-০৫	২৪৫৩.৭৯	২৬৪৫.৪৫	-১৯১.৬১
২০০৫-০৬	২৬৫৩.৭৩	৩১০৮.৪৪	-৪৫৪.৭১
২০০৬-০৭	২৪৬৩.৬৭	২৭৩৫.৮৪	-২৭২.১০
২০০৭-০৮	২৯৭৯.৪৩	২৯৭৩.৫২	৫.৯১
২০০৮-০৯	৩,০৩৯.৭০	৩,০২৪.১২	১৫.৫৮
২০০৯-১০	২৯৪৩.৬২	৩০২৩.৭৬	-৮০.১৪
২০১০-১১	৩৩৪৩.৯৪	৩৫৪৩.৪৩	-১৯৯.৪৯

উৎসঃ বিমান বাংলাদেশ এয়ারলাইন্স লিমিটেড

MmZi GmWmGj eWevU KvcwmU Qj 47 nvRvi hvi gta msthvM Qj 10 nvRvi | mvetgwi b Kvetj i gva'tg c03 e'vUDB_ Qj 5.6 MMweU/tmK0 I m'vUj vBtUi gva'tg c03 e'vUDB_ Qj 72 MMweU/tmK0 | GeQi 100m BDmbqtb 850 mKtj wguvi AcuUKvj dvBevi tbUl qvK©m=úhviYi ci t`ke'vcx we`Z weUwmGj Gi dvBevti i ^N© te to `mo'tqtQ 4950 mKtj wguvi | 2011-12 A_0Qti mstkwaZ ewl R Dbqb KgñmPtZ weUwmGj Gi 2m Pj gvb cKí AvtQ | Zb#a" tUwj thvMthvM tbUl qvK©Dbqb cKí i AbKtj 91.83 tKmU UvKv ievl i vLv ntqtQ | tde*qwi, 2012 chS-Gi gta" 3.16 kZvsk e'q Kiv ntqtQ | 1000m BDmbqtb AcuUKvj dvBevi tKej tbUl qvK©Dbqb cKí ev`emqZ nt"Q |

বাংলাদেশ টেলিযোগাযোগ নিয়ন্ত্রণ কমিশন (বিটিআরসি)

সরকার ১৯৯৮ সালে টেলিকমিউনিকেশন পলিসি তৈরী করে। সে সময় পরবর্তী ১০ বৎসরে টেলিফোনের সংখ্যা বৃদ্ধি পেয়ে প্রতি ১০০ জনের জন্য ১০টি টেলিফোন ধরা হয়েছিল। বাংলাদেশ টেলিযোগাযোগ নিয়ন্ত্রণ কমিশন (বিটিআরসি) গঠনের পর টেলিকম সেক্টরকে উদারিকরণ করার ফলে গ্রাহক সংখ্যা বৃদ্ধির হার লক্ষ্যমাত্রার চেয়ে বেশি হয়। বিটিআরসি টেলিডেনসিটি বৃদ্ধিতে সহায়ক ভূমিকা রাখে। এখন প্রতিযোগিতা বৃদ্ধি পেয়ে ট্যারিফের হারও ক্রমশ হ্রাস পাচ্ছে। কিন্তু বাস্তবে বাংলাদেশে টেলিফোন ব্যবহারকারী বিশেষ করে মোবাইল গ্রাহকের সংখ্যা ধারণার চাইতে অনেক দ্রুত বৃদ্ধি পাচ্ছে মার্চ ২০১২ তে এ সংখ্যা ৮.৭৬ কোটি অতিক্রম করেছে। সারণি ১১.১৯ এ ২০০৭ থেকে মার্চ ২০১২ পর্যন্ত মোবাইল ও ফিক্সড ফোনের গ্রাহক সংখ্যা, মোট গ্রাহক, গ্রাহক বৃদ্ধির হার, ইন্টারনেট ইউজার, টেলিঘনত্ব ইত্যাদি দেখানো n0j t

সারণি ১১.১৯: মোবাইল ও ফিক্সড ফোনের গ্রাহক সংখ্যা, বৃদ্ধির হার ও টেলিঘনত্বের বিবরণ

গ্রাহক শ্রেণী, প্রবৃদ্ধি, টেলিঘনত্ব	২০০৭	২০০৮	২০০৯	২০১০	২০১১	২০১২*
মোবাইল গ্রাহক (কোটি)	৩.৪৪	৪.৪৬	৫.২৪	৬.৮৭	৭.৩০	৮.৬৬
ফিক্সড ফোন গ্রাহক (কোটি)	০.১২	০.১৩	০.১৭	০.১৭	০.১৭	০.১০
মোট গ্রাহক (কোটি)	৩.৫৬	৪.০২	৪.৭১	৫.৬৪	৭.৪৭	৮.৭৬
ইন্টারনেট ইউজার (কোটি)	-	-	-	-	-	২.৮৪
বছরভিত্তিক টেলিঘনত্ব (%)	২৪.৭১	২৭.৯১	৩১.৯৫	৩৮.০৫	৪৪.৬	৬০.৯

সূত্রঃ বাংলাদেশ টেলিযোগাযোগ নিয়ন্ত্রণ কমিশন। *মার্চ ২০১২

বাংলাদেশ সাবমেরিন কেবল কোম্পানি লিঃ (বিএসসিসিএল)

evsj vt`k mvetgwi b tKej &tKv=úvwb wj wgtUW (weGmmmmGj) evsj vt`tki GKgvI mi Kwi tKv=úvwb thvU SEA-ME-WE-4 KbtmvU0vg Gi gva'tg evsj vt`tki mvetgwi b tKej &e'vUDBW_ tmev c0vb Ki tQ Ges evsj vt`tki mi Kvti i ivR`^Avtq Ae`vb ivL tQ | eZ0yb mi Kvi tUwj KvgDwb tKkb Gi lci wetkl fvt e `i"Zi Avtvc Kti tQ | mi Kvti i GB Dt`vtMi we l qmU mvgtb ti tL weGmmmmGj mvetgwi b tKej & gva'tg GKvU AvaybK tUwj KvgDwb tKkb tbUl qvK©Zwi i Rb` KvR Kti hv t"Q, hv nte wvUvUwj evsj vt`tki c0vb AeKvVvtgv | eZ0yb mi Kvi KZR tNvml Z ijcKí ev`evq tbi Rb` weGmmmmGj KvR Kti hv t"Q | evsj vt`k mvetgwi b tKej &tKv=úvwb wj wgtUW (weGmmmmGj) GKvU D`xqgvb cvewj K wj wgtUW tKv=úvwb | weGmmmmGj 2010-11 A_0Qti 83.78 tKmU UvKv Avq Kti tQ Ges 2011-12 A_0Qti i wv t m=ij chS-i vR`^Avq ntqtQ 58.58 tKmU UvKv |

$$(\nexists K_{\text{min}} \cup U \cup V K_V)$$

	2008-09	2009-10	2010-11	2011-12
i vR`^Av`vq	43.59	60.33	83.79	58.58
i vR`^e`q	32.04	25.68	53.27	31.87
bxU gbpvdr (Ki ce)	11.55	34.66	30.51	26.70

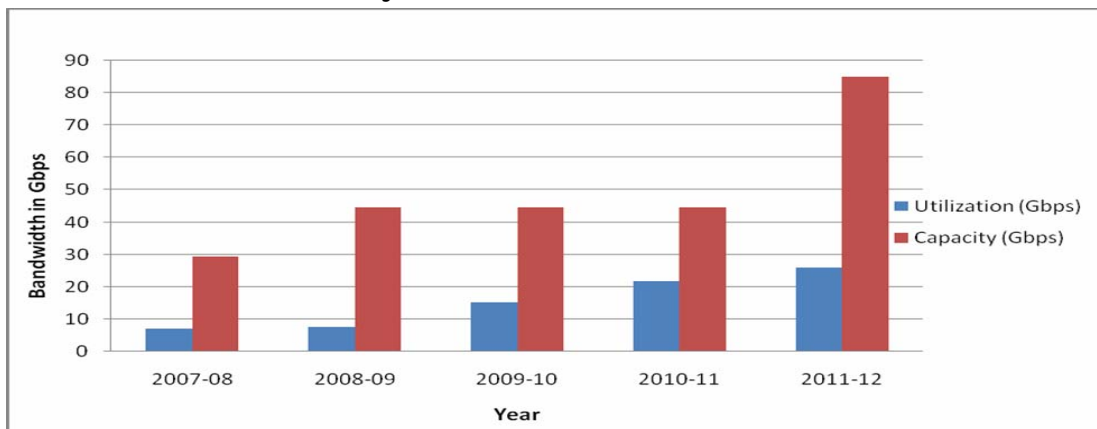
B>Uvi ‡b‡Ui e"vÛDBW& gj " nwmKi Y

i f c K í 2021 বাস্তবায়ন থেঁ K j ৭ তি তি L Ges AwaKZi e'envi l meñvavi tYi mvg t ৭ gta" Avbvi j t ৭ B>Uvi t bU
e"vÜDBW_ Gi gj " 60 kZvsk Kgv t b v n t q t Q |

e"vÛDBW& Gi e"envi

eZgub miKviti Avgtj e"vÜBW_i e"envi 7.5 Gbps(Giga byte per second) ntZ ep× tctq 23 Gbps AwZµg
 KtittQ| AvŠRQZK mmiKθ ep×, BÜvitbu MñK msl"v ep× Ges eWe"vÜ BÜvitbu m"chvitiYi KvitiY e"vÜBW_ Gi
 e"envi ep× tcttqQ| 2007-08 t_tK 2011-12 mY chS-e"vÜBW_ Gi Capacity I Gi e"envi wbtæ tj LwPtÎ t"lqv
 ntjv|

†j LwPÎ t 11.5: e"vÛDBW& Gi e"envi



AvCtMÜ 3 G AskMöY

fneI tZ t`tki e`vÜDBW& Pwn`v mvgtb titL weGmmmmGj miKrtii AbgvZutg KbtmmWjrtgi AvctMÖV-3 cöuqvq
 AskMhYi gra`tg AwZwi³ 6 million MIU*Km K'vcmmW Avbqibi e'e`v KtiitQ| BtZigta` weGmmmmGj AvctMÖV-
 3 tZ AskMhY Kivi Rb` 50 tKwU UvKv vR`^Znjej ntZ SEA-ME-WE-4 KbtmmWjrtg tK cövb KtiitQ| Gi dtj
 e`vÜDBW&_i wi RvF`tg 2012 G 44.60 Gbps ntZ ew` tctq 200 Gbps G DbvZ ntqtQ|

w0Zxq mve†gwi b †Kej &

weGmwmGj evsj vt`tki GKgvf tKv=Uvb hv wZxq mvefgwi b tKetj & msthvtMi Rb` h_vh_ c0wZ m=ubæKti tQ Ges
SMW-5 mvefgwi b tKetj & mshv³ ntj wbiwewQbftve Z_` আদান-প্রদান সহজ হবে| evsj vt`k AvMvgx 2014 mvtj i tkI
bvMv` `tUv mvefgwi b KbimwUvg tKetj & mvt_ mshv³ ntj GKwJ AciuUi weKí wntmte KvR Kite|

AvSRKZK evRvfi e'vÜDBW& j xR cÜ vb

eZgUtb 85 Gbps e'vÜDBW& Gi cÜq 30 kZvsk t`tk e'eüZ nt`Q| BtZvgta` WwK I tUuj thvMvthvM gS'Yvj q m'vüwKZ
`vqx KugwU t`tki Rb` chfß tiL D0E e'vÜDBW& we`tk `f tgqvt` wj R t`qvi ev`e c`f¶c MhY Kivi mycwi k
Kti tQ| GgZve`vq, tKv'vüwbi cwi Pvj bv cl¶ i mycwi kptg AvSRKZK evRvfi D0E e'vÜDBW& wj R cÜv tbi Kvh¶rg
nvZ tblqv ntqtQ| Gi gva'tg `et`wkK gy¶ ARB Kiv m'æ nte| weGmimmGj KZK ev`evwqZ I ev`evqbraxb
evsjv`k mi Kvfi i wefwbKvh¶rgi gva'tg AvMvgx KtqK eQti tUuj thvMvthvM I mvetgwib tKej -Gi&t¶t¶ tmevi gvb
AþbK ewx cvte Ges eWe`vÜ BvUvibU mwfñ RbMfYi KvwLZ g¶j t`tki cÜ`S-AAþj mieivn Kiv m'æ nte etj
Avkv Kiv hvq|

Z` I thvMvthvM ch¶³ LvZ

বর্তমান সরকার তথ্য ও যোগাযোগ প্রযুক্তির ব্যবহার সমাজের সর্বস্তরে প্রসারের মাধ্যমে ২০২১ সালের মধ্যে ডিজিটাল বাংলাদেশ
গড়ার অঙ্গীকার ব্যক্ত করেছে এবং এ লক্ষ্যে বিভিন্ন পদক্ষেপ গ্রহণ করেছে। ২০০৯ সালের এপ্রিল মাসে সরকার তথ্য ও যোগাযোগ
প্রযুক্তি নীতিমালা-২০০৯ প্রকাশ করেছে। দশটি মূল উদ্দেশ্যকে সামনে রেখে নীতিমালায় আশু, মধ্য ও দীর্ঘ মেয়াদি ৩০৬টি কর্ম
পরিকল্পনা বিভিন্ন মন্ত্রণালয় ও সংস্থার জন্য সুনির্দিষ্ট করা হয়েছে। এর মধ্যে বেশ কিছু আশু করণীয় কাজ সম্পন্ন করা হয়েছে। এর
ধারাবাহিকতায় মোবাইল ফোনের মাধ্যমে বিদ্যুৎ ও গ্যাস বিল পরিশোধ, রেলের টিকেট ক্রয় ও আসন সংক্রান্ত তথ্য, দুর্যোগের আগাম
বার্তা এবং চিনি কলের পুর্জির খবর কৃষকের কাছে খুব দ্রুত পৌঁছানো যাচ্ছে। মোবাইল ফোনের মাধ্যমে বিভিন্ন স্তরের পরীক্ষার
ফলাফল এবং বিশ্ববিদ্যালয়ের ভর্তি কার্যক্রম পরিচালনা করায় শিক্ষার্থী ও তাদের অভিভাবদের বিপুল শ্রম, সময় ও অর্থের অপচয় বন্ধ
হয়েছে। তথ্য কেন্দ্রের মাধ্যমে সরকারি সেবা জনগণের দোড়গোড়ায় পৌঁছে দেয়ার উদ্যোগকে আরোও সম্প্রসারিত করার জন্য বিভিন্ন
পদক্ষেপ গ্রহণ করা হচ্ছে।

mgv¶Ri mKj স্তরে wWwRUvj wj Uvfiwm ewxi gva'tg Z` I thvMvthvM ch¶³ i e'envi I cÜqvM, Z`-ch¶³ wfiEK Kvh¶rg
cwi Pvj bvi gva'tg RbMfYi tmev wvöZKiY, Z`-ch¶³ wbf¶ wkí I A`BxwZi cñvfi i gva'tg `wii`a wegvPb, Ávb-
wfiEK wktí e'vck Kgñs`vb mjo Ges B-Mfþb¶ I B-Kgvm`cÜZ¶bi gva'tg AvaybK I DbZ wWwRUvj evsjv`k MVn
Kivi j t¶¶ mi Kvi AvBimU বিষয়ক RvZxq টv`dvm`গঠন Kti tQ। ২০০৯ সাþj RvZxq AvBimU Uv`dvm¶ পুনর্গঠন Ges
bvg cwi eZB Kti wWwRUvj evsjv`k Uv`dvm`bvgKiY Kiv ntqtQ| t`tk Z` I thvMvthvM ch¶³ i Dbq b I cñvfi i
gva'tg mKj cKvi tmev RbMfYi t`vi tMvovq tcÜQ t`qvi Kvh¶rgtK MwZxj Kivi j t¶¶ c`K Z` I thvMvthvM ch¶³
Awa` Bi MVf¶gi Df`vM MhY Kiv ntqtQ|

KþUþj vi Ae mWU¶lvBs A_vi wU (wmmG)

wWwRUvj evsjv`k wvbg¶Yi wfiE wntmte t`tk B-Kgvm`B-tj bt`b, B-Mfþb¶ Pvj Kiti bi j ¶¶gv¶v ARB Ges Z` I
thvMvthvM ch¶³ bwiZgij v 2009 Ges Z` I thvMvthvM ch¶³ AvBb ev`evqti bi j t¶¶ wWwRUvj `v¶i cÜZ¶bi Dfítk`
mWU¶tKU cÜvbKvix KZ¶¶ cÜZöv Kiv ntqtQ| Z` I thvMvthvM ch¶³ gS'Yvj tqi Aaxtb msh³ Awdm wntmte
AvBimU AvBb 2009 Gi 18 bs aviv tgvZvteK mWU¶tKU cÜvbKvix KZ¶¶i wvqS¶Ki (Controller of Certifying
Authority) Kvh¶rg q cÜZöv Kiv ntqtQ|

www.RUvj`fj i cZbi dtj wbgj mZ mjeavmgn cvl qv hvte t

- mi Kwi`Bimgni www.RUvj`fj i www.RUvj Gbuckb Pvj j gva`tg mi Kwi Z`mn wewfbae,i`Zcywww.RUvj Z`i`ibic`Av`vb-c0vb wbiZ Kiv hvte;
- Btj KUwbK`fj i mWUdtKU c0vbKvix KZfj i wqSK-Gi KvHj q-Gi gva`tg t`tk B-Kgvm,B-tctgU, B-tj bt`b Ges B-c0KDi tgU e`e`v cZB mnRZi nte| B-KgvmPvj j j`fj`wivc`tctgU tMUl tq Pvj yKiv mte nte;
- Btj KUwbK`fj i mWUdtKU c0vbKvix KZfj i wqSK-Gi KvHj q c`iv`tg`i`i`ntj mBevi Aciva wqSY fvgKv ivLz mlg nte|

বাংলাদেশ কম্পিউটার কাউন্সিল (বিসিসি)

বাংলাদেশ কম্পিউটার কাউন্সিল তথ্য প্রযুক্তিতে দেশকে অগ্রগামী করে তুলতে নানাবিধ উদ্যোগ গ্রহণ ও বাস্তবায়ন করে আসছে এগুলোর মধ্যে উল্লেখযোগ্য হলোঃ

- ইলেক্ট্রনিক পদ্ধতিতে সেবা কার্যক্রমসহ সরকারের অন্যান্য কার্যক্রম আরো সম্প্রসারিত করার জন্য ডাটা সেন্টার স্থাপন;
- দেশে তথ্য ও যোগাযোগ প্রযুক্তি খাতের উন্নয়নে প্রয়োজনীয় আইন, বিধি ও নীতিমালা গ্রহণ;
- আইসিটি আইন ২০০৬ অনুযায়ী সাইবার ট্রাইব্যুনাল গঠনের উদ্যোগ গ্রহণ;
- আইসিটি শিল্প প্রতিষ্ঠানসমূহকে উৎসাহ প্রদানের জন্য কাওরানবাজারস্থ বিডিবিএল ভবনে স্থাপিত আইসিটি ইনকিউবেটরে বর্তমানে ৪৮টি কোম্পানির কার্যক্রম অব্যাহত রাখা;
- সরকারি প্রতিষ্ঠানের ওয়েবসাইট কেন্দ্রীয়ভাবে বিসিসি-তে হোস্ট করার উদ্যোগ গ্রহণ;
- জনতা টাওয়ারে সফটওয়্যার টেকনোলজি পার্ক স্থাপনের লক্ষ্যে একটি কর্মসূচি বাস্তবায়নের উদ্যোগ গ্রহণ;
- ইলেক্ট্রনিক স্বাক্ষর সার্টিফিকেট প্রদানকারী কর্তৃপক্ষের নিয়ন্ত্রক-এর কার্যালয় স্থাপন;
- মহাখালিসহ দেশের সকল বিভাগীয় শহরে সফটওয়্যার টেকনোলজি পার্ক স্থাপনের উদ্যোগ গ্রহণ;
- ইলেক্ট্রনিক পদ্ধতিতে সেবা কার্যক্রমসহ সরকারের অন্যান্য কার্যক্রম আরো সম্প্রসারিত করার লক্ষ্যে জাতীয় ডাটা সেন্টার স্থাপন;
- কম্পিউটারে বাংলা ভাষা ব্যবহারের জন্য বিদ্যমান Bangla Character Code Set-এর ইউনিকোড-৬ ভিত্তিক বাংলাদেশ মান BDS 1520:2011 প্রণয়ন;
- মোবাইল ফোনের জন্য বাংলা কী-প্যাড বাংলাদেশ মান BDS 1834:2011 প্রণয়ন;

বিসিসি কর্তৃক গৃহীত উন্নয়ন প্রকল্প

ডেভেলপমেন্ট অব ন্যাশনাল আইসিটি ইনফ্রা-নেটওয়ার্ক ফর বাংলাদেশ গভর্নমেন্ট প্রকল্প

দেশে ই-MfbfgyU এর সুষ্ঠু এবং সফল বাস্তবায়নের নিমিত্ত সরকারের সকল মন্ত্রণালয়/বিভাগ/জেলা, ঢাকাস্থ ১১৪টি দপ্তর এবং ৬৪টি উপজেলাকে একটি পাবলিক নেটওয়ার্কের আওতায় আনার লক্ষ্যে কোরিয়া সরকারের সহযোগিতায় ৩০.৬৩ মিলিয়ন মার্কিন ডলার (২৮১.৪৪ কোটি টাকা) যার মধ্যে বৈদেশিক সাহায্য ২১৪.৪০ কোটি টাকা সফট লোনের মাধ্যমে BanglaGovNet শীর্ষক প্রকল্প চলমান রয়েছে। প্রকল্পের প্রথম পর্যায়ে দেশের টেলিযোগাযোগ অবকাঠামো ব্যবহার করে সকল মন্ত্রণালয়/বিভাগ, প্রধান প্রধান দপ্তর/সংস্থা, ৬৪ জেলা প্রশাসকের কার্যালয় এবং ন্যূনতম ৬৪টি উপজেলা নির্বাহী কর্মকর্তার দপ্তরকে একটি নেটওয়ার্কের আওতায় আনা হবে।

বেসিক আইসিটি স্কিল ট্রান্সফার আপটু উপজেলা লেভেল শীর্ষক প্রকল্প

বেসিক আইসিটি স্কিল ট্রান্সফার আপটু উপজেলা লেভেল শীর্ষক প্রকল্প জানুয়ারি ২০১১ থেকে বাস্তবায়ন শুরু হয়েছে। প্রকল্পটি জেলা পর্যায়ে একটি স্কুল এবং একটি কলেজসহ ন্যূনতম দুইটি শিক্ষা প্রতিষ্ঠানে স্থাপিত অত্যাধুনিক কম্পিউটার ল্যাবের মাধ্যমে বাস্তবায়িত হচ্ছে। জেলা পর্যায়ের ল্যাবগুলোতে নিয়মিত আইসিটি বিষয়ে মাস্টার ট্রেনার তৈরী সহ বিভিন্ন ধরনের প্রশিক্ষণ কার্যক্রম চলমান রয়েছে।

বিসিসি কর্তৃক গৃহীত উন্নয়ন কর্মসূচি

ডিজিটাল বাংলাদেশ বাস্তবায়নে minimum ১৭টি কর্মসূচি গ্রহণ করেছে। ইউনিয়ন ও উপজেলা পর্যায়ে তথ্য সেবা কেন্দ্র স্থাপন করা হয়েছে। cvkvcvk সরকারি পর্যায়ে Z_cthp3i ব্যাপক e'envi চলছে। ব্যাপকভিত্তিক এ সকল আইসিটি স্থাপনা ও কার্যক্রম পরিচালনার জন্য উপযুক্ত জনবল ও অপারেটর প্রয়োজন। এ লক্ষ্যে আইসিটি প্রশিক্ষণের মাধ্যমে মানব সম্পদ উন্নয়ন কর্মসূচি গ্রহণ করা হয়েছে। কর্মসূচিগুলোর মাধ্যমে সারাদেশের শিক্ষা প্রতিষ্ঠানে ল্যাব কম্পিউটার স্থাপন, ইউনিয়ন ও উপজেলা তথ্য ও সেবা কেন্দ্র চালুকরণ ও সরকারি অফিসে ডিজিটাল ফাইলিং পদ্ধতি ও উচ্চ গতির ইন্টারনেট চালুকরণ, দেশে ডিজিটাল স্বাক্ষর চালুসহ আইসিটি সেবা জনগণের দোরগোড়ায় পৌঁছানোর mefZK চেষ্টা করা হচ্ছে।

nvB-tUK cvK©

হাইটেক শিল্প এবং জ্ঞানভিত্তিক শিল্প বিকাশের সুবিধার্থে বৃহদাকার ট্রান্সন্যাশনাল কোম্পানি তথা সমৃদ্ধ বিশ্বমানের বিনিয়োগকারীদের আকৃষ্ট করার উদ্দেশ্যে গাজীপুর জেলার কালিয়াকৈর উপজেলায় ২৩১.৬৮ একর জমিতে হাইটেক পার্কের অবকাঠামো নির্মাণ চলমান রয়েছে। হাইটেক পার্কের সহায়ক অবকাঠামো সৃষ্টির লক্ষ্যে ২৬.৬৮ কোটি টাকা ব্যয়ে Basic Infrastructure for Hi-Tech Park at Kaliakoir, Gazipur (1st phase) শীর্ষক একটি প্রকল্প বাস্তবায়ন করা হয়। হাইটেক পার্কে বিনিয়োগকারীদের আগমনের বিষয়টি নিশ্চিত করার লক্ষ্যে Establishment of Hi-Tech Park Project at Kaliakoir, Gazipur শীর্ষক ১৮.৯৬ কোটি টাকার একটি প্রকল্প গ্রহণ করা হয়েছে। miKvi Kwj qvKki nvB-tUK cvK©mi Kwmi temi Kwmi Askx`wii tZj wfwE†Z c†Zôvi D†`vM MthY K†i†Q|

weFvMxq ch†q AvBtU wf†j R

†`tk weFvMxq ch†q AvBtU wf†j R c†Zôvi j†¶` XvKvi gnvLwj , Lj bv, ivRkvnx Ges h†kv†i GKtU K†i AvBtU wf†j R c†Zôvi D†`vM MthY Kiv nt†qtQ|

বাংলাদেশ ডাক বিভাগ

ডাক বিভাগ ডাক ও টেলিযোগাযোগ মন্ত্রণালয়ের একটি সংযুক্ত প্রতিষ্ঠান। ডাক দ্রব্যাদি গ্রহণ, পরিবহণ ও বিলি ডাক বিভাগের মূল কাজ। এই প্রতিষ্ঠানটি সারাদেশে ৯,৮৮৬টি ডাকঘরের মাধ্যমে ডাক সেবা প্রদান করে যাচ্ছে। ডাক বিভাগের মূল লক্ষ্য হচ্ছে জনগণের কাছে ন্যূনতম ব্যয়ে নিয়মিত ও দ্রুততার সংগে ডাক সেবা প্রদান করা। ডাক বিভাগের নিজস্ব সেবাসমূহ অভ্যন্তরীণ ও আন্তর্জাতিকভাবে বিস্তৃত। এর পাশাপাশি ডাক বিভাগ জনগণের জন্য আরো অনেকগুলো সেবা প্রদান করে। যেমন পার্সেল (অভ্যন্তরীণ ও আন্তর্জাতিক), রেজিস্ট্রেশন, বীমাকৃত দ্রব্যাদি (অভ্যন্তরীণ ও আন্তর্জাতিক), ভিপিপি, মানি অর্ডার সার্ভিস, জিইপি সার্ভিস, ইএমএস সার্ভিস, ইন্টেল পোস্ট (ফ্যাক্স সার্ভিস), রেজিঃ নিউজ পেপার ও ই-পোস্ট ইত্যাদি।

ডাক বিভাগ নিজস্ব সার্ভিসের পাশাপাশি এজেন্সি সার্ভিসও প্রদান করে থাকে। এজেন্সি সার্ভিসসমূহ সম্পন্ন করার বিনিময়ে ডাক বিভাগ একটি নির্দিষ্ট হারে কমিশন পায়। ডাক বিভাগের এজেন্সি সেবাগুলো হলোঃ ডাকঘর সঞ্চয় ব্যাংক (সাধারণ ও মেয়াদি হিসাব), ডাক জীবন বীমা, সঞ্চয়পত্র (বিক্রয় ও ভাঙ্গানো), প্রাইজবন্ড (বিক্রয় ও ভাঙ্গানো), বেতার লাইসেন্স প্রদান ও নবায়ন, যানবাহন কর আদায় এবং ড্রাইভিং লাইসেন্স নবায়ন, রাজস্ব স্ট্যাম্প এবং নন জুডিশিয়াল স্ট্যাম্প, বিভিন্ন ব্যান্ডরোল বিক্রয়, অনুমতি আয়কর আদায়, টেলিফোন বিল বিতরণ ও আদায়, সরকারের অ-ডাক বিভাগীয় সকল প্রকার স্ট্যাম্প মুদ্রণ ও বিতরণ। ডাক বিভাগের নিজস্ব সেবাসমূহ অভ্যন্তরীণ ও আন্তর্জাতিক ভাবে বিস্তৃত। এজেন্সির সেবাসমূহ শুধুমাত্র দেশের অভ্যন্তরে বিস্তৃত।

ডাকঘর সঞ্চয় ব্যাংক : ১৯৯৯-০০ অর্থবছরে ডাকঘর সঞ্চয় ব্যাংকে জমার অঙ্ক ছিল প্রায় ৯৮৪.৭৭ কোটি টাকা এবং উত্তোলনের অঙ্ক ছিল প্রায় ১,০৭৫.৭১ কোটি টাকা। ২০১০-১১ অর্থবছরে ডাকঘর সঞ্চয় ব্যাংকে জমার অঙ্ক প্রায় ৪,৮৮৫ কোটি টাকা এবং উত্তোলনের অঙ্ক ছিল প্রায় ৫,৩৩২ কোটি টাকা। 2011-12 A_@Q#i i tde#wi 12 ch\$-Rgvi অঙ্ক c0q 3,817 tKwU UvKv Ges উত্তোলনের অঙ্ক c0q 4,977 tKwU UvKv |

সঞ্চয় পত্র : ১৯৯৯-০০ অর্থবছরে সঞ্চয় পত্র বিক্রয়ের অঙ্ক ছিল প্রায় ৯৬৭.৮৮ কোটি টাকা এবং নগদায়নের অঙ্ক ছিল প্রায় ৮৩২.৮২ কোটি টাকা। 2010-11 A_@Q#i mÃq cI wep#qi অঙ্ক wQj c0q 4615 tKwU UvKv Ges নগদায়নের অঙ্ক wQj c0q 3,374 tKwU UvKv | 2011-12 A_@Q#i i tde#wi 12 ch\$-Rgvi অঙ্ক c0q 3,108 tKwU UvKv Ges নগদায়নের অঙ্ক c0q 2,396 tKwU UvKv |

Btj KUibK gwmb AW#i mwr#it WvK wefv#Mi `*ZZg gwmb AW#i mwr#i 1j v tg 2010 n#Z G mwr#i mst#vRb Kiv n#qtQ | 2010-11 A_@Q#i 17,99,374 wU tgv#Bj gwmb AW#i Bmj nq | gwmb AW#i i UvKvi অঙ্ক c0q 712 tKwU UvKv Ges WvK wefv#Mi Avq wQj 9.2 tKwU UvKv | 2011-12 A_@Q#i i tde#wi 12 ch\$-Bmji cwi gvY 29,29,612 wU Ges UvKvi অঙ্ক c0q 1,339 tKwU UvKv | 2011-12 A_@Q#i i tde#qwi 12 ch\$-G LvZ t_#K WvK wefv#Mi Avq n#qtQ c0q 17 tKwU UvKv |